

## リゾートマンション

-圧巻の景色-

湯河原町 アデニウム真鶴

8,500万円

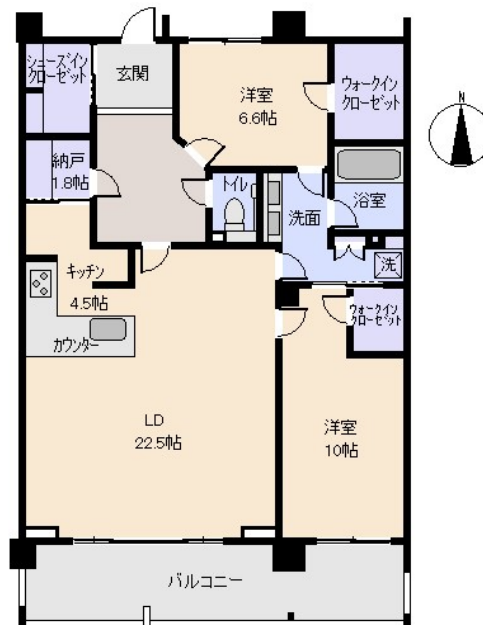


☆ リビングから広がる素晴らしい海景色。湯河原吉浜海岸と海上花火、海岸線を見渡す贅沢なロケーション。嬉しいペット可。

☆ 洗練された共用部分、温泉大浴場・プライベートスパ(貸切風呂)家族風呂、サウナ、ラウンジ、マッサージコーナー、トランクルーム等施設が充実。

☆ サーフィン後のシャワーブースやペット用の洗い場もございます。真鶴駅から徒歩約15分、バス停徒歩約2分。吉浜海岸・ショッピングモールも近くて便利です。

☆ ゆったりリワイドなリビングと開放的なバルコニー。約26帖のLDKは窓が大きくパノラマの海、使い勝手の良い2LDK。収納も豊富でお荷物の多いお客様にもおすすめ。お手入れが良く室内状態良好です。



※図面と現況に相違がある場合は現況を優先いたします。



所在地: 神奈川県足柄下郡湯河原町吉浜18-4

敷地面積: 7,354.5 m<sup>2</sup> 2,224.73 坪  
構造: 鉄筋コンクリート造地下1階付10階建

築年月: H21/ 1/10 築年数: 16.8 年

施工: 木内建設(株)

管理委託: 大京アステージ

全戸数: 120戸 5XX号間取: 2SI DK

床面積(登記簿): 104.72 m<sup>2</sup> (31.67 坪)

床面積(壁芯): 108.60 m<sup>2</sup> (32.85 坪)

バルコニー: 18.10 m<sup>2</sup> (5.47 坪)

管理費: 40,070 円/月

修繕積立金: 24,109 円/月

水道代: 円/月

温泉代: 円/月

: 円/月

合計: 64,179 円/月

温泉大浴場: 有 大浴場: ペット: 可

各戸温泉: プール: なし ネット: 光(マ

駐車場: 専用 5,000~18,000円

交通: 真鶴 駅 1.2 Km

バス停: 徒歩 分

海: 一望 富士山: 見えない 日当たり: 良い

地勢: 緩斜面 菜園: 生活便: 普通

※土砂災害警戒区域外 津波災害警戒区域外

静岡県宅地建物取引業会員・静岡県知事(8)7587

◇下田本店

〒415-0021 静岡県下田市1丁目1-5ホワイトビル2F

フリーダイヤル 0800-888-4511

TEL: 0558-23-4511 FAX 0558-23-6110

伊豆の不動産情報館  
www.izutaiyo.co.jp

伊豆太陽ホーム  
株式会社

◇熱海店

〒413-0011 静岡県熱海市田原本町6-7角屋ビル2F

フリーダイヤル 0120-86-0679

TEL: 0557-86-4150 FAX: 0557-83-4835

■取引態様  
媒介

■担当  
熱海店