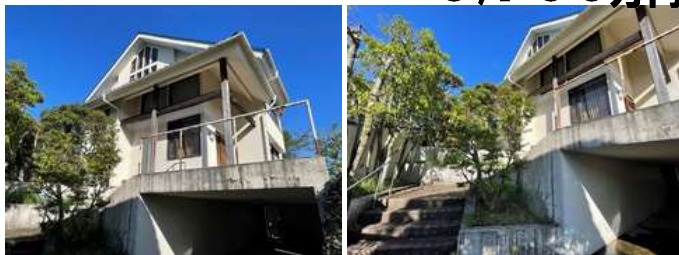


No: YG5111H

売戸建

広々とした空間
湯河原町 吉浜

5,700万円



- ☆ 24帖もある広々としたリビング開放感ある吹抜け
- ☆ 南東向き陽当たり良好。木々の合間から相模湾が望めます。
- ☆ 玄関アプローチにはガーデンニングが楽しめる花壇もあります
- ☆ 駐車場2台可。真鶴駅まで徒歩約16分



所在地: 神奈川県足柄下郡湯河原町吉浜

区画No: 地目:

地積: 571.49平方メートル(172.87坪)

構造: 木造 瓦葺 3階建 築年数: 33.2年 間取り: 4LDK+S

床面積: 1F: m²

2F: m²

延べ: 235.77 m²

計: 235.77 m² 71.32 坪

築年月: 平成3年4月

道路: 北西 側幅員 5 m m接道

その他: 電気: 東京電力 水道: 公営 ガス: プロパン
排水: 個別浄化槽 駐車場: 有

温泉: 不可 標高: 約 74 m ネット: 未調査
最寄り駅: 真鶴駅 1.1km 徒歩で16分

海: 望む	富士山: 見えない
日当り: 良い	生活便:
地勢: 緩斜面	菜園:

※土砂災害警戒区域外 津波災害警戒区域外



※図面と現況に相違がある場合は現況を優先いたします。

静岡県宅地建物取引業会員・静岡県知事(8)7587
 ◇下田本店
 〒415-0021 静岡県下田市1丁目1-5ホワイトビル2F
 フリーダイヤル 0800-888-4511
 TEL: 0558-23-4511 FAX: 0558-23-6110

伊豆の不動産情報館
www.izutaiyo.co.jp
伊豆太陽ホーム
 株式会社

◇熱海店
 〒413-0011 静岡県熱海市田原本町6-7角屋ビル2F
 フリーダイヤル 0120-86-0679
 TEL: 0557-86-4150 FAX: 0557-83-4835

■取引態様
 媒介
 ■担当
 熱海店