

店舗付住宅

吉佐美大浜まで徒歩15分！

下田市 吉佐美

888万円



☆ 外国人観光客にも人気の吉佐美大浜まで徒歩15分の好立地！770mの雄大な浜、家族連れからサーファーまで幅広く利用されているビーチまで平坦、スイスイ歩けます。陽当り良好！

☆ 現在建物は飲食店の造り。1階は厨房+4.5帖の座敷+洗面、お風呂。2階は洋室10帖+キッチンのお部屋とコンパクトなサイズ。リフォームして飲食店として又は1階を居住空間に改装して永住又はセカンドハウス、いづれでも利用できそうです。

☆ 何んといってもバス停が目の前にあるのは便利。時間帯にもよりますが、2本～3本/hあり便利な場所。車がなくても自転車で生活できそうです。2階の窓を開けると緑の山並みが見え、心地よい風が入ります。

☆ カフェ、コンビニ、郵便局、ドラッグストア、お蕎麦屋さん、ケーキ屋さんが徒歩圏内。スーパーは車で10分位と生活便利な場所です。P3台以上可。



所在地: 静岡県下田市吉佐美字北条

区画No: 地目: 宅地

地積: 203.04平方メートル(61.41坪)

構造: 木造 スレート葺 2階建 築年数: 38.8年 間取り: 1K+店舗

床面積:	1F:	53.39 m ²	
	2F:	29.81 m ²	
	:	m ²	
	計:	83.2 m ²	25.16 坪

築年月: 昭和62年6月

道路: 西側幅員 8 m 13 m 接道

その他: 電気: 東京電力 水道: 公営 ガス: プロパン 排水: 個別浄化槽 駐車場: 有

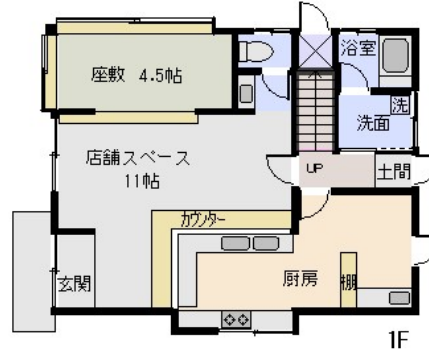
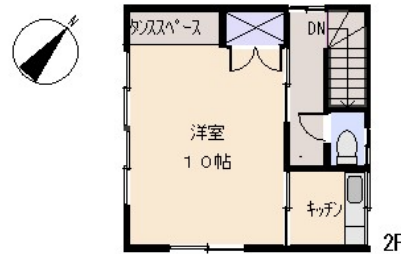
温泉: 不可 標高: 約 3.1 m ネット: 未調査

最寄り駅: 伊豆急下田駅 5km 車で10分

バス停: 北の条 0.1Km 1分

海: 見えない	富士山: 見えない
日当り: 良い	生活便: 良い
地勢: 平坦	菜園: 最適

※土砂災害警戒区域内 津波災害警戒区域内



※図面と現況に相違がある場合は現況を優先いたします。

静岡県宅地建物取引業会員・静岡県知事(8)7587

◇下田店

〒415-0021 静岡県下田市1丁目1-5ホワイトビル2F

フリーダイヤル 0800-888-4511

TEL: 0558-23-4511 FAX: 0558-23-6110

伊豆の不動産情報館
www.izutaiyo.co.jp伊豆太陽ホーム
株式会社

◇熱海店

〒413-0011 静岡県熱海市田原本町6-7角屋ビル2F

フリーダイヤル 0120-86-0679

TEL: 0557-86-4150 FAX: 0557-83-4835

■取引態様
媒介■担当
下田店