

No:SMB365M

リゾートマンション

大海原一望！

下田市 リゾート129 碁石が浜パートV

1,850万円



現地案内図



- ☆ 伊豆諸島、神子元島、昇る朝日、満天の星空、リビングから見える鮮やかな青。行き交う船の眺めはいつ見ても飽きることはありません。
- ☆ 白い壁と赤い屋根の家並みが地中海を想わせる碁石が浜分譲地。365日管理事務所も開いており、しっかり管理されており定住者も増えています。温泉可。そのまま利用できます。
- ☆ 白砂と透明度の高い伊豆屈指の吉佐美大浜のビーチへは徒歩で。駅、買物、総合病院へは車で5分ちよつとと比較的便利です。
- ☆ 下田駅・スーパー・病院・銀行へは車で10分ちよつと。白い砂浜が広がる海水浴場まで徒歩で行けます。



所在地: 静岡県下田市田牛682-4,711-82

敷地面積: 5,545.01 m² 1,677.36 坪
構造: 鉄筋コンクリート5階建

築年月: H4/11/1 築年数: 32.4年
 施工: (株)伊豆急ハウジング
 管理委託: (株)伊豆急ハウジング
 全戸数: 36戸 2XX号間取: 21DK
 床面積(登記簿): 75.94 m² (22.97坪)
 床面積(壁芯): m² (0.00坪)
 バルコニー: m² (坪)
 管理費: 18,670 円/月
 修繕積立金: 9,120 円/月
 水道代: 2,860 円/月
 温泉代: 円/月
 : 2,060 円/月

合計: 32,710 円/月

温泉大浴場: 無 大浴場: 無 ペット: 不可
各戸温泉: 有 プール: なし ネット: 光

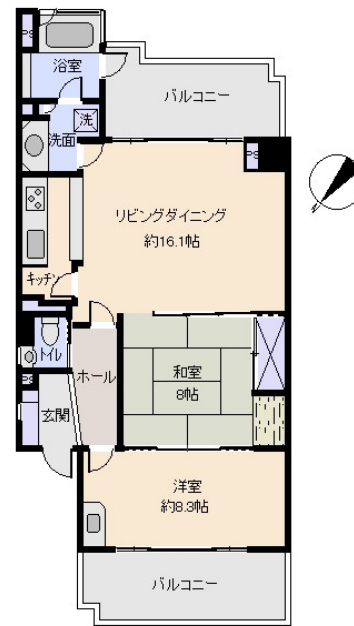
駐車場: 共用

交通: 伊豆急下田 駅 6.2 Km

バス停: 碁石浜 徒歩 10分

海: 一望 富士山: 見えない 日当たり: 良い
地勢: 平坦 菜園: 不適 生活便: 普通

※土砂災害警戒区域内 津波災害警戒区域外



※図面と現況に相違がある場合は現況を優先いたします。

静岡県宅地建物取引業会員・静岡県知事(8)7587

◇下田本店

〒415-0021 静岡県下田市1丁目1-5ホワイトビル2F

フリーダイヤル 0800-888-4511

TEL: 0558-23-4511 FAX 0558-23-6110

伊豆の不動産情報館

www.izutaiyo.co.jp

伊豆太陽ホーム

株式会社

◇熱海店

〒413-0011 静岡県熱海市田原本町6-7角屋ビル2F

フリーダイヤル 0120-86-0679

TEL: 0557-86-4150 FAX: 0557-83-4835

■取引態様
媒介

■担当