

No: SMB362H

売別荘

薪ストーブ、おしゃれお家！

下田市 碓石が浜分譲地

5,600万円



- ☆ 南欧をイメージさせる赤い屋根、白い壁を基調とした家が建ち並ぶ碓石が浜分譲地。管理事務所は365日開いており安心してご利用いただけそうです。敷地内には桜の木もあり、テラスにテーブルを出して花見ができそう！P2台。陽当り良好！
- ☆ 建物は3LDK+テラス付き。天井も高く解放感溢れるお洒落な建物。リビング一杯に広がっている窓ガラス、とにかく明るい。上にも下にもブラインドが設置されており、いつでも光調整ができます。薪ストーブが一層雰囲気を醸し出します。
- ☆ 階段を降りると周囲から覗かれる心配の少ない明るいお風呂。ブルーの浴槽が目立ちます。窓ガラスの先には緑の山々。ウッディーなフローリング、複層ガラスと2重窓。防音、暑さ対策もOK！1階から庭に出られます。
- ☆ 下田駅へは吉佐美大浜の景色を横目に車で10分ちょっと。買物・病院・銀行等も有り、生活も比較的便利な場所です。白い砂浜が広がる大浜海水浴場へ徒歩で行けます。



所在地: 静岡県下田市田牛字下碓石浜

区画No: 地目: 宅地

地積: 561.06平方メートル(169.72坪)

構造: 木造鉄筋コンクリート造 スレート葺 2階建 築年数: 21年 間取り: 4LDK

床面積: 1F: 68.68㎡

2F: 72.42㎡

: ㎡

計: 141.1㎡ 42.68坪

築年月: 平成16年3月

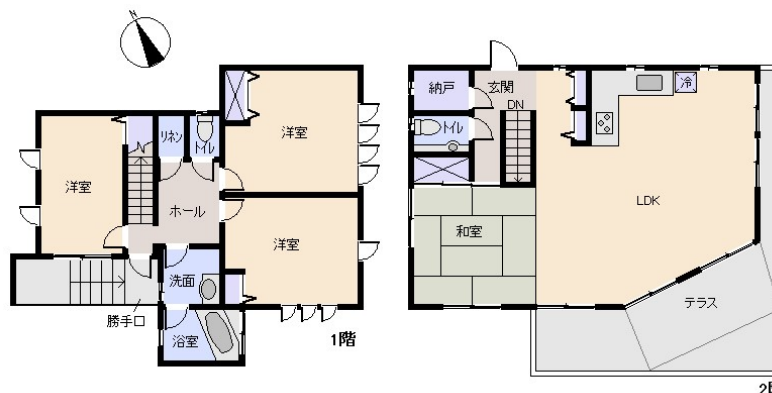
道路: 側幅員 m m接道

その他: 電気: 東京電力 駐車場: 有 管理費等: 分譲地管理費 39,000円/年(個人用) 汚水処理施設管理費 24,720円/年 道路修繕充当金 100,000円、水道施設大修理充当金 100,000円、汚水処理施設大修理充当金 250,000円 温泉施設権利金 550,000円/10年

温泉: 可 標高: 約 54.6 m ネット: 未調査
最寄り駅: 伊豆急下田駅 6.3km 車で10分

バス停: 碓石浜 0.8Km 15分

海: 望む	富士山: 見えない
日当り: 良い	生活便: 普通
地勢: 緩斜面	菜園:



※図面と現況に相違がある場合は現況を優先いたします。

※土砂災害警戒区域外 津波災害警戒区域外

静岡県宅地建物取引業会員・静岡県知事(8)7587

◇下田本店

〒415-0021 静岡県下田市1丁目1-5ホワイトビル2F

フリーダイヤル 0800-888-4511

TEL: 0558-23-4511

FAX: 0558-23-6110

伊豆の不動産情報館

www.izutaiyo.co.jp

伊豆太陽ホーム

株式会社

◇熱海店

〒413-0011 静岡県熱海市田原本町6-7角屋ビル2F

フリーダイヤル 0120-86-0679

TEL: 0557-86-4150

FAX: 0557-83-4835

■取引態様
媒介

■担当