

No:SMB354M

リゾートマンション

海一望！ジャグジーバス付

下田市 リゾート129 碁石が浜パート

111

2,050万円



- ☆ 須崎、伊豆大島が一望！リビングの大きな窓一杯に広がる青い海。天気が良ければ毎回日の出が見えます。赤い屋根、白い壁の南欧風の街並みが広がり、リゾート感満喫！
- ☆ 4階建の最上階。部屋はゆったりした余裕の3LDK。リビングの吹き抜け天井は開放的。2階テラスハウスのジャグジー風呂、夏はお子様の遊びスペースとしても利用できそう。
- ☆ 365日事務所が開いているしっかりした管理の分譲地。車の運転も楽な道幅の広い道路で、海まで徒歩圏。
- ☆ 下田駅へは車で10分ちょっと。買物、病院、銀行もあり比較的便利です。



所在地: 静岡県下田市田牛718-84

敷地面積: 1.502 m² 454.35 坪
 構造: 鉄骨・鉄筋コンクリート4階建

築年月: H2/ 3/27 築年数: 35 年
 施工: (株)伊豆急ハウジング
 管理委託: (株)伊豆急ハウジング
 全戸数: 20戸 号間取: 3LDK
 床面積(登記簿): 107.41 m² (32.49坪)
 床面積(壁芯): m² (0.00坪)
 バルコニー: m² (坪)
 管理費: 12,900 円/月
 修繕積立金: 5,400 円/月
 水道代: 円/月
 温泉代: 円/月
 :

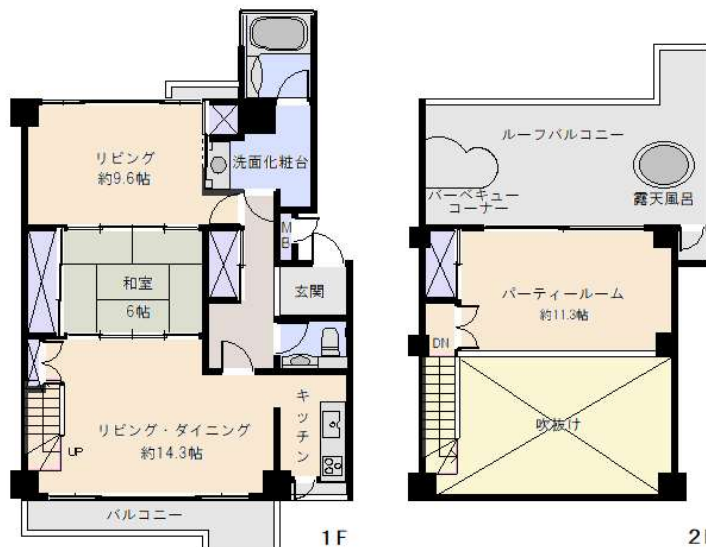
合計: 18,300 円/月

温泉大浴場: 無 大浴場: 無 ペット: 不可
 各戸温泉: 有 プール: なし ネット:
 駐車場: 共用

交通: 伊豆急下田 駅 6.3 Km
 バス停: 碁石浜 徒歩 12 分

海: 一望 富士山: 見えない 日当たり: 良い
 地勢: 平坦 菜園: 不適 生活便: 普通

※土砂災害特別警戒区域内



※図面と現況に相違がある場合は現況を優先いたします。

静岡県宅地建物取引業会員・静岡県知事(8)7587
 ◇下田本店
 〒415-0021 静岡県下田市1丁目1-5ホワイトビル2F
 フリーダイヤル 0800-888-4511
 TEL:0558-23-4511 FAX 0558-23-6110

伊豆の不動産情報館
www.izutaiyo.co.jp
伊豆太陽ホーム
株式会社

◇熱海店
 〒413-0011 静岡県熱海市田原本町6-7角屋ビル2F
 フリーダイヤル 0120-86-0679
 TEL:0557-86-4150 FAX:0557-83-4835

■取引態様
媒介

■担当