

No: SMB350H

# 売別荘

## 海一望！きれいな芝庭！

### 下田市 碁石が浜分譲地

# 3,200万円



- ☆ 赤い屋根、白い壁が特徴のきれいな街並みの「碁石が浜分譲地」。2階の部屋から広がる碧い海。太平洋、利島、新島が見えます。普通車と軽自動車なら余裕で2台可。陽当り良好！民泊不可エリアの静かな住空間。
- ☆ オーナー自慢の芝庭。モッコク、クスの木、鮮やかなピンクが印象的なアジサイ「パリジェンヌ」がとてもきれい！1階リビングにあるウッドデッキからいつでも庭に出られ、屋根を新設したので天気が悪い日でも外で過ごせそうです。
- ☆ 建物は3LDK2階建。別荘でも家族利用でもOK！外壁、屋根は6年前に塗替え済。リビング等随時リフォームされており、そのままご利用いただけます。昼間でも他人に覗かれる心配もなくお風呂に入れ、きれいな庭が眺められる非日常空間が嬉しい！
- ☆ 碁石が浜海水浴場まで歩いて8分。水着のままでも行けます。下田駅へは吉佐美大浜を通り、車で10分ちよつと。買物、病院、銀行もあり、比較的便利。



所在地: 静岡県下田市吉佐美字亜相

区画No: F-3-1 地目: 宅地

地積: 312.22平方メートル(94.44坪)

構造: 木造 瓦葺 2階建 築年数: 36.8年 間取り: 3LDK

床面積: 1F: 59.62 m<sup>2</sup>  
 2F: 29.81 m<sup>2</sup>  
 : m<sup>2</sup>

計: 89.43 m<sup>2</sup> 27.05 坪

築年月: 昭和63年3月

道路: 北西 側幅員 7 m 12.5 m 接道

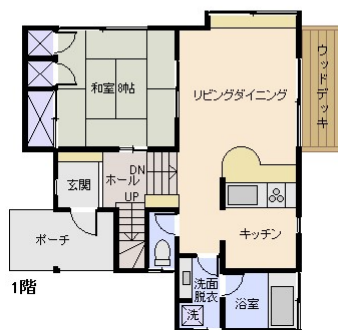
その他: 電気: 東京電力 水道: 私営 ガス: プロパン 排水: 集中浄化槽  
 駐車場: 有 管理費等: 管理費39,000円、汚水処理費 24,720円、水道代2500円、水道メーター使用量100円  
 預り金450,000円(道路修理工当金100,000円、水道施設大修理充当金100,000円、汚水処理施設大修理充当金250,000円)

温泉: 可 標高: 約 83 m ネット: 光  
 最寄り駅: 伊豆急下田駅 6.0km 車で10分

バス停: 碁石が浜 0.6Km 8分

海: 一望	富士山: 見えない
日当り: 良い	生活便: 普通
地勢: 平坦	菜園: 適

※土砂災害警戒区域外 津波災害警戒区域外



※図面と現況に相違がある場合は現況を優先いたします。

静岡県宅地建物取引業会員・静岡県知事(8)7587

◇下田本店

〒415-0021 静岡県下田市1丁目1-5ホワイトビル2F

フリーダイヤル 0800-888-4511

TEL: 0558-23-4511 FAX: 0558-23-6110

**伊豆の不動産情報館**  
[www.izutaiyo.co.jp](http://www.izutaiyo.co.jp)

**伊豆太陽ホーム**  
 株式会社

◇熱海店

〒413-0011 静岡県熱海市田原本町6-7角屋ビル2F

フリーダイヤル 0120-86-0679

TEL: 0557-86-4150 FAX: 0557-83-4835

■取引態様  
媒介

■担当