

No: SMB334H

売中古別荘

プライベート感たっぷり！

下田市 伊豆白浜南風台別荘地

680万円



- ☆ 高台にある周囲が木々に囲まれた静かな環境。別荘地内突き当りに位置している為、他の人が入って来る心配も少なく、プライベート感たっぷり！駐車場2台可。陽当り良好。
- ☆ 建物は2LDKのコンパクトな約60㎡の2階建。外壁、2階北向きの雨戸の老朽化がありますが、丁寧に利用されており、室内はとてもきれいな。1階ウッドデッキ新設。そのままでもご利用いただけます。
- ☆ 2階の部屋から海が遠望できます。以前は2階にあったバルコニー、現在は撤去してありますが、設置すれば誰も来ない楽しい空間に生まれ変わりそう。菜園スペースあり。
- ☆ 白浜の海までは徒歩20分ちょっと。スーパー、銀行、病院も車で10分程度と比較的便利です。



所在地: 静岡県下田市白浜字女郎山

区画No: 地目: 山林

地積: 143平方メートル(43.25坪)

構造: 木造 スレート葺 2階建 築年数: 34.8年
間取り: 2LDK

床面積:	1F:	33.88㎡
	2F:	25.92㎡
	:	㎡

計: 59.8㎡ 18.08坪

築年月: 平成元年12月

道路: 北側幅員 4 m 8.5 m 接道

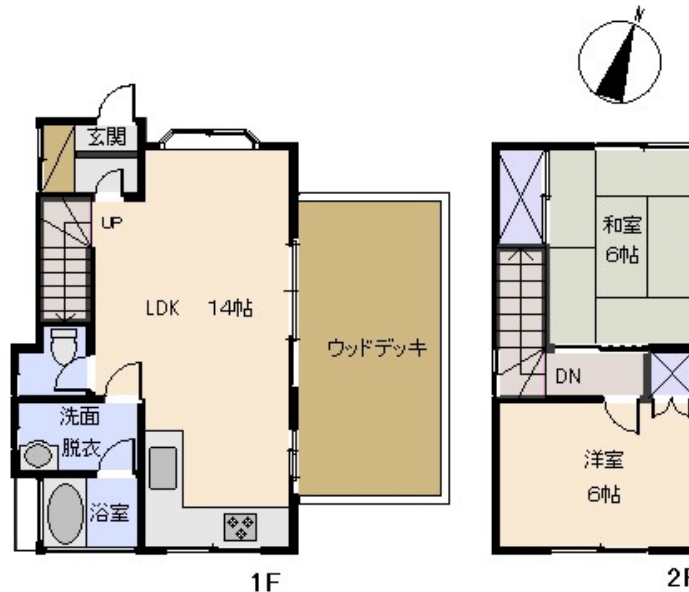
その他: 電気: 東京電力 水道: 私营 ガス: プロパン
排水: 個別浄化槽 駐車場: 有 管理費等: 自治会加入金40万円、年会費4万円(水道使用料含む)

温泉: 不可 標高: 約 98 m ネット: 光
最寄り駅: 伊豆急下田駅 5.3

バス停: 板見 1.4Km 3

海: 望む	富士山: 見えない
日当り: 良い	生活便: 普通
地勢: 平坦	菜園: 適

※土砂災害警戒区域外 津波災害警戒区域外



※図面と現況に相違がある場合は現況を優先いたします。

静岡県宅地建物取引業会員・静岡県知事(8)7587
 ◇下田本店
 〒415-0021 静岡県下田市1丁目1-5ホワイトビル2F
 フリーダイヤル 0800-888-4511
 TEL:0558-23-4511 FAX:0558-23-6110

伊豆の不動産情報館
www.izutaiyo.co.jp
伊豆太陽ホーム
 株式会社

◇熱海店
 〒413-0011 静岡県熱海市田原本町6-7角屋ビル2F
 フリーダイヤル 0120-86-0679
 TEL:0557-86-4150 FAX:0557-83-4835

■取引態様
媒介

■担当