

No: SMB333H

# 古家付売地

## リフォームにトライ!

### 下田市 碓石が浜分譲地

# 1,680万円



- ☆ 南欧をイメージさせる赤い屋根、白い壁を基調とした家が建ち並び碓石が浜分譲地。暫く利用されていなかった為、生い茂った草木を伐採、当時の様子が浮かび上がってきた魅力的な設計の建物。所有者が過ごした楽しそうなシーンが想像できます。
- ☆ 屋根、外壁塗装、1階和室のシロアリ被害補修と駆除。トイレ交換とクロス貼り替え等リフォームは必要。ウッドデッキを張り出し、駐車場を広げ、芝庭を敷きけば解放感一杯のスペースに生まれ変わりそうです。売主の契約不適合責任なし条件。
- ☆ 建物は1階2LDK+ロフトの設計。ウッディーはフローリングに白色のキッチン。東向きに見ると左側に見える薪ストーブ。正面屋根の先に見える海の蒼。天井又は両サイドから差し込む日の光。室内の照明とロフトへの螺旋階段がとてもおしゃれ!
- ☆ 外国人観光客にも人気の「吉佐美大浜」まで徒歩圏。下田駅、スーパー、銀行へは車で10分と比較的便利です。陽当り良好! P2台。



所在地: 静岡県下田市田牛上碓石浜

区画No: 地目: 山林

地積: 349平方メートル(105.57坪)

構造: 木造 瓦葺 平家建 築年数: 37.2年 間取り: 2LDK+ロフト

床面積: 1F: 78.57 m<sup>2</sup>  
 2F: m<sup>2</sup>  
 : m<sup>2</sup>  
 計: 78.57 m<sup>2</sup> 23.76 坪

築年月: 昭和62年7月

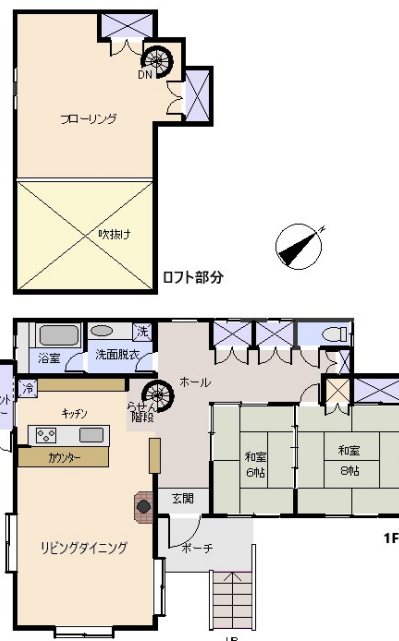
道路: 東側幅員 4 m 14.5 m 接道

その他: 電気: 東京電力 水道: 私営 ガス: プロパン 排水: 集中浄化槽  
 駐車場: 有 管理費等: 分譲地管理費 39,000円/年(個人用)  
 污水处理施設管理費 24,720円/年  
 道路修繕充当金 100,000円、水道施設大修理充当金 100,000円、污水处理施設大修理充当金 250,000円 温泉施設  
 権利金 550,000円/10年

温泉: 可 標高: 約 50 m ネット: 未調査  
 最寄り駅: 伊豆急下田駅 6.3km 車で10分

バス停: 碓石浜 0.8Km

海: 望む	富士山: 見えない
日当り: 良い	生活便: 普通
地勢: 平坦	菜園: 適



※図面と現況に相違がある場合は現況を優先いたします。

※土砂災害警戒区域外 津波災害警戒区域外

静岡県宅地建物取引業会員・静岡県知事(8)7587

◇下田本店

〒415-0021 静岡県下田市1丁目1-5ホワイトビル2F

フリーダイヤル 0800-888-4511

TEL: 0558-23-4511

FAX: 0558-23-6110

**伊豆の不動産情報館**  
[www.izutaiyo.co.jp](http://www.izutaiyo.co.jp)

**伊豆太陽ホーム**  
 株式会社

◇熱海店

〒413-0011 静岡県熱海市田原本町6-7角屋ビル2F

フリーダイヤル 0120-86-0679

TEL: 0557-86-4150

FAX: 0557-83-4835

■取引態様  
媒介

■担当