

No:SMB324M

リゾートマンション

海一望、リゾート感満載！

下田市 リゾート129 碓石が浜パートV

2,700万円



現地案内図



- ☆ 赤い屋根、白い壁の南欧風の街並みが広がる、リゾート感満載の碓石が浜別荘地。4階までエレベーターに乗りひとつ下の階に下りたところが玄関。玄関から2フロア下りれば出入り口と意外と便利。しっかり管理され、定住者も増えています。
- ☆ 建物は2LDK、リビングと和室を一つに仕上げたゆったりとした23帖の広々LDK。リビングは勿論キッチン更にお風呂からも見える蒼い海。ダイバーに人気の神子元島も良く見えます。ベランダの階段を降りたところにある共用の庭、たっぷり愉しめよう。
- ☆ 2023年11月にお風呂以外は全てリフォーム済。キッチン、洗面台、トイレは勿論、ウォールナット柄の落ち着いた天井のあるフローリング、和室にある琉球畳と木目の天井がとてもおしゃれ！木製のブラインドを開けると海を満喫！そのままでも直ぐにご利用できます。
- ☆ 下田駅・スーパー・病院・銀行へは車で10分ちょっと。白い砂浜の広がる吉佐美大浜海水浴場も徒歩圏内。別荘でも永住でも利用できます。



所在地: 静岡県下田市田牛682-4,711-82

敷地面積: 5,545.01 m² 1,677.36 坪
構造: 鉄筋コンクリート5階建

築年月: H4/11/1 築年数: 31.8 年

施工: (株)伊豆急ハウジング
管理委託: (株)伊豆急ハウジング

全戸数: 36戸 3XX号間取: 2LDK+S

床面積(登記簿): 90.49 m² (27.37坪)

床面積(壁芯): m² (0.00坪)

バルコニー: 26.19 m² (7.92坪)

管理費: 22,510 円/月

修繕積立金: 10,760 円/月

水道代: 2,860 円/月

温泉代: 円/月

: 円/月

合計: 36,130 円/月

温泉大浴場: 無 大浴場: 無 ペット: 不可

各戸温泉: 有 プール: なし ネット: 光

駐車場: 共用

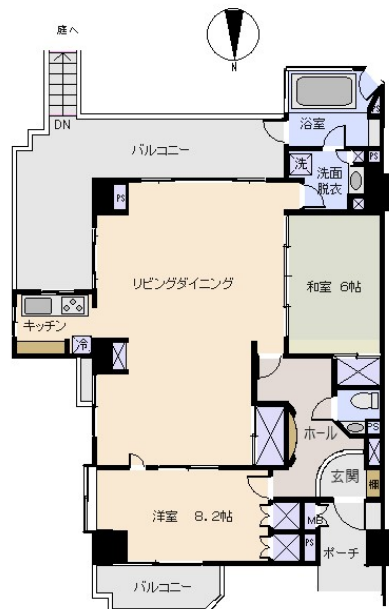
交通: 伊豆急下田 駅 6.2 Km

バス停: 碓石浜 徒歩 10 分

海: 一望 富士山: 見えない 日当たり: 良い

地勢: 菜園: 不適 生活便: 普通

※調査中 調査中



※図面と現況に相違がある場合は現況を優先いたします。

静岡県宅地建物取引業会員・静岡県知事(8)7587

◇下田本店

〒415-0021 静岡県下田市1丁目1-5ホワイトビル2F

フリーダイヤル 0800-888-4511

TEL: 0558-23-4511 FAX 0558-23-6110

伊豆の不動産情報館

www.izutaiyo.co.jp

伊豆太陽ホーム

株式会社

◇熱海店

〒413-0011 静岡県熱海市田原本町6-7角屋ビル2F

フリーダイヤル 0120-86-0679

TEL: 0557-86-4150 FAX: 0557-83-4835

■取引態様
媒介

■担当