

No: SMB314H

古家付売地

大空間！一体化した平屋建

下田市 碁石が浜分譲地

2,850万円



- ☆ 南欧をイメージさせる赤い屋根、白い壁を基調とした家が建ち並び碁石が浜分譲地。敷地内の木を伐根・伐採して明るく、更に庭に芝を敷き、窓越しに見えるグリーンはとて鮮やか！テラスに座って海を見ながらのんびり過ごせそうです。
- ☆ 建物は129㎡、4LDKの豪華な平屋建。リビングと和室3部屋が吹き抜け天井で一体化された大空間！天井まで伸びたレンガ調の太い柱と梁、リビング中央にある余裕のダイニングテーブルが迫力満点！和室真ん中には板の間で炬燵があります。
- ☆ 屋根はおしゃれなモニエル瓦、クリアな瓦を使用した天窗、壁の上部にあるルーバー窓、天気の良い日でも室内は明るそう！お風呂とは別に一人用サウナ、大勢で入れるジャグジー風呂。洋室には木製の2段ベッドと大人も子供も愉しめそう！
- ☆ 外国人観光客にも人気の「吉佐美大浜」まで徒歩圏。下田駅、スーパー、銀行まで車で10分と比較的便利です。普通車と軽自動車なら2台OK.陽当たり良好



所在地: 静岡県下田市田牛字上碁石浜

区画No: 地目: 山林

地積: 495平方メートル(149.73坪)

構造: 木造 瓦葺 平家建 築年数: 32.7年 間取り: 4LDK

床面積: 1F: 129.21㎡

2F: ㎡

: ㎡

計: 129.21㎡ 39.08坪

築年月: 平成3年10月

道路: 南側幅員 5 m 22 m 接道

その他: 電気: 東京電力 水道: 私営 ガス: プロパン 排水: 集中浄化槽
駐車場: 有 管理費等: 分譲地管理費 39,000円/年(個人用)
污水处理施設管理費 24,720円/年
道路修繕充当金 100,000円、水道施設大修理充当金 100,000円、污水处理施設大修理充当金 250,000円 温泉施設
権利金 550,000円/10年

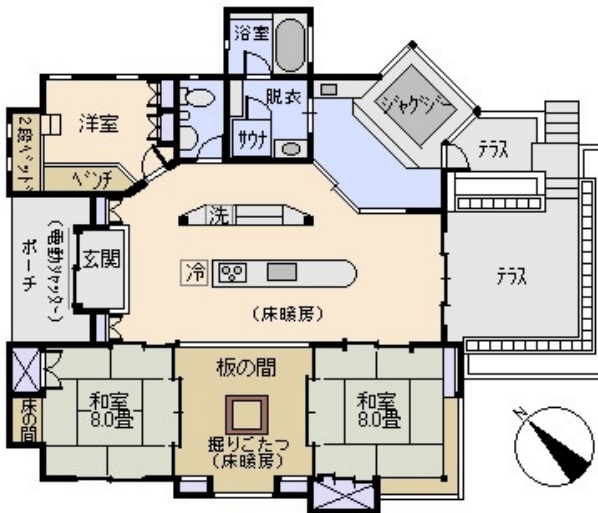
温泉: 可 標高: 約 72 m ネット: 光
最寄り駅: 伊豆急下田駅 6.3km 車で10分

バス停: 碁石浜 0.9Km 12分

海: 望む 富士山: 見えない

日当たり: 良い 生活便: 普通

地勢: 平坦 菜園: 適



※図面と現況に相違がある場合は現況を優先いたします。

※土砂災害警戒区域外 津波災害警戒区域外

静岡県宅地建物取引業会員・静岡県知事(8)7587

◇下田本店

〒415-0021 静岡県下田市1丁目1-5ホワイトビル2F

フリーダイヤル 0800-888-4511

TEL: 0558-23-4511

FAX: 0558-23-6110

伊豆の不動産情報館

www.izutaiyo.co.jp

伊豆太陽ホーム

株式会社

◇熱海店

〒413-0011 静岡県熱海市田原本町6-7角屋ビル2F

フリーダイヤル 0120-86-0679

TEL: 0557-86-4150

FAX: 0557-83-4835

■取引態様
媒介

■担当