

No: SMB238H

# 中古売家

緑溢れるお洒落な別荘！  
下田市 海の郷

# 980万円



- ☆ 緑溢れ自然に囲まれた別荘地。入口の小川で6月、蛍が楽しめます。ウッドデッキの枝葉から見え隠れする海。少し剪定すれば更に気分良く過ごせそう。
- ☆ 建物は1LDK+ロフト。高天井の光差し込む明るいお洒落なリビング。窓を開けると正面に広がるウッドデッキ。メンテナンス良好。その景色はまるで高原の中にいるような感覚。建物はそのままご利用できます。
- ☆ 別荘地内裏山から採れる新鮮な筍・山栗・山菜、敷地内のオレンジも旨い。テレビCMで有名な「竜宮窟」、透明度の高い海「田牛海水浴場」、大人も楽しめる「サンスキー場」、渚100選の「弓ヶ浜海水浴場」と海に山にゆしみ一杯！
- ☆ スーパー・市役所・銀行へは車で20分。田牛の海水浴場まで車で5分と比較的便利です。



所在地: 静岡県下田市田牛字口塞り

区画No: 地目: 宅地

地積: 409.32平方メートル(123.81坪)

構造: 木造 スレート葺 2階建 築年数: 29.4年  
間取り: 1DK+ロフト

床面積: 1F: 46.66㎡

2F: 9.93㎡

: ㎡

計: 56.59㎡ 17.11坪

築年月: 平成6年3月

道路: 南側幅員 6m 15m 接道

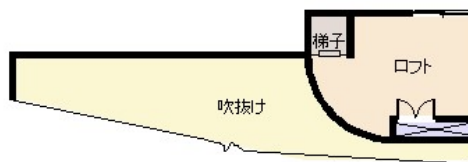
その他: 電気: 東京電力 水道: 私营 ガス: プロパン  
排水: 集中浄化槽 駐車場: 無 管理費等: 自治会費7,000円/月 (井戸水使用料含む)。

温泉: 不可 標高: 約119m ネット: 未調査  
最寄り駅: 伊豆急下田駅 8.5km 車で20分

バス停: 田牛 2.4Km 5分

海: 望む	富士山: 見えない
日当り: 普通	生活便: 普通
地勢: 緩斜面	菜園: 不適

※土砂災害警戒区域外 津波災害警戒区域外



※図面と現況に相違がある場合は現況を優先いたします。

静岡県宅地建物取引業会員・静岡県知事(8)7587

### ◇下田本店

〒415-0021 静岡県下田市1丁目1-5ホワイトビル2F

フリーダイヤル 0800-888-4511

TEL:0558-23-4511 FAX:0558-23-6110

## 伊豆の不動産情報館 [www.izutaiyo.co.jp](http://www.izutaiyo.co.jp)



### ◇熱海店

〒413-0011 静岡県熱海市田原本町6-7角屋ビル2F

フリーダイヤル 0120-86-0679

TEL:0557-86-4150 FAX:0557-83-4835

■取引態様  
媒介

■担当  
下田本店