

## リゾートマンション

太平洋・神子元島を一望！

下田市 リゾート129 碁石が浜パートV

990万円



## 現地案内図



☆ 伊豆半島のほぼ南端にあり白い壁と赤い屋根の家並みが地中海を想わせる碁石が浜分譲地内、コバルトブルーの海を一望する高台にあるリゾートマンション『リゾート129・碁石が浜パートV』

☆ リビングやバルコニー、そして温泉も楽しめる浴室からも太平洋に浮かぶ島々を望み、夜には神子元島の灯台の明かりと満天の星空を楽しめます。

☆ 伊豆急下田駅・スーパー・病院・銀行へは車で10分ちょっと。白い砂浜が広がる海水浴場や龍宮窟、サンドスキー場などの自然を活かした観光スポットはお散歩圏内。

☆ エレベーターホールから近いお部屋は移動距離も短く駐車場からのアクセスも良好。分譲地の管理事務所は365日開いていて定住者も増えている別荘分譲地内にあるマンションです。



所在地: 静岡県下田市田牛682-4, 711-82

敷地面積: 5,545.01 m<sup>2</sup> 1,677.36 坪  
構造: 鉄筋コンクリート5階建

築年月: H4/11/1 築年数: 33.3 年

施工: (株)伊豆急ハウジング

管理委託: (株)伊豆急ハウジング

全戸数: 36戸 4XX号間取: 21DK

床面積(登記簿): 75.94 m<sup>2</sup> (22.97坪)床面積(壁芯): 82.58 m<sup>2</sup> (24.98坪)バルコニー: 10.46 m<sup>2</sup> (3.16坪)

管理費: 18,670 円/月

修繕積立金: 9,120 円/月

水道代: 2,860 円/月

温泉代: 円/月

汚水処理管理費: 3,600 円/月

合計: 34,250 円/月

温泉大浴場: 無 大浴場: 無 ペット: 不可

各戸温泉: 有 プール: なし ネット: 光

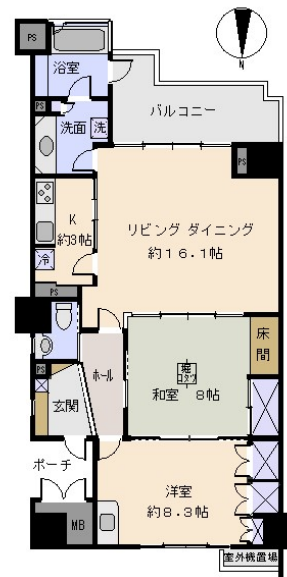
駐車場: 共用

交通: 伊豆急下田 駅 6.2 Km

バス停: 碁石浜 徒歩 10 分

海: 一望 富士山: 見えない 日当たり: 良い  
地勢: 緩斜面 菜園: 不適 生活便: 普通

※土砂災害警戒区域内 津波災害警戒区域外



※図面と現況に相違がある場合は現況を優先いたします。

静岡県宅地建物取引業会員・静岡県知事(8)7587

◇下田店

〒415-0021 静岡県下田市1丁目1-5ホワイトビル2F

フリーダイヤル 0800-888-4511

TEL: 0558-23-4511 FAX 0558-23-6110

伊豆の不動産情報館  
www.izutaiyo.co.jp

伊豆太陽ホーム  
株式会社

◇熱海店

〒413-0011 静岡県熱海市田原本町6-7角屋ビル2F

フリーダイヤル 0120-86-0679

TEL: 0557-86-4150 FAX: 0557-83-4835

■取引態様  
媒介■担当  
下田店