

No: SM1S02R

貸事務所

独立・開業を応援します！

下田市 ホワイトビル

5.8万円



- ☆ 伊豆急下田駅目の前！ 改札を出ると一番目に付く建物です。2024.9月外装リフォーム済み、綺麗になりました。
- ☆ ワンフロア1テナント 5階建ての5階部分、景色の良いオフィスで清々と働けます。飲食・ワーキングスペースなど、職種は相談。面白いアイデアお持ちの方へ...
- ☆ まずはここから...少ない資金で...商売スタート。エレベーター、ウォシュレット、洗面台、コンロ、照明あり。
- ☆ 共益費2,000円、敷金1ヶ月、礼金1ヶ月、保証会社加入要、火災保険別途見積。2026.9月中旬以降ご入居頂けます。



所在地: 静岡県下田市1丁目1番5号

区画No: 地目: 宅地

地積: 81.56平方メートル(24.67坪)

構造: 鉄骨造 陸葺 5階建 築年数: 33年 間取り: 1K

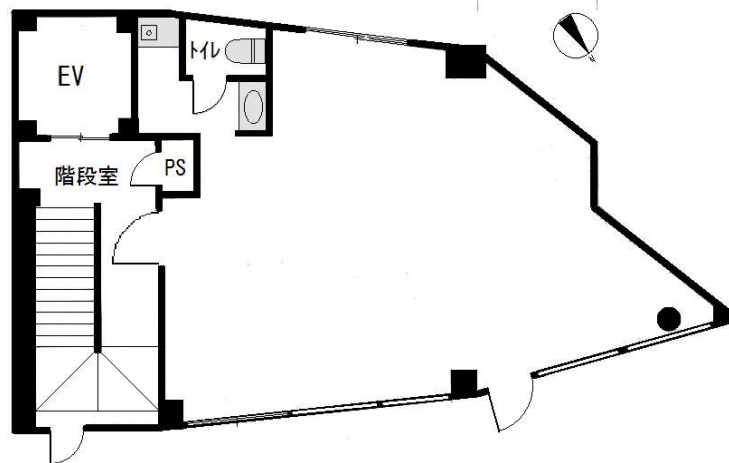
床面積: 1F: m²
 2F: m²
 : 47.83 m²
 計: 47.83 m² 14.46 坪

築年月: 平成5年5月

道路: 北側幅員 10 m 13 m 接道

その他: 電気: 東京電力 水道: 公営 排水: 本下水 駐車場: 無 管理費等: 敷金1ヶ月、礼金1ヶ月、共益費2,000円、総合保険加入要 (業種により見積もり)、保証会社加入要 初回保証料1ヵ月分 (1年間分)、更新料800円/月 口座振替料440円/月 上下水道料金2,486円/月 (下田市上下水道料金に準ずる) 近隣の駐車場、相場1台5,000円/月~

温泉: 標高: 約 m ネット: 未調査
 最寄り駅: 伊豆急下田駅 0.36km 徒歩で1分



※図面と現況に相違がある場合は現況を優先いたします。

海: 見えない	富士山: 見えない
日当り: 普通	生活便: 良い
地勢: 平坦	菜園: 不適



静岡県宅地建物取引業会員・静岡県知事(8)7587
 ◇下田店
 〒415-0021 静岡県下田市1丁目1-5 ホワイトビル2F
 フリーダイヤル 0800-888-4511
 TEL: 0558-23-4511 FAX: 0558-23-6110

伊豆の不動産情報館
www.izutaiyo.co.jp
伊豆太陽ホーム
 株式会社

◇熱海店
 〒413-0011 静岡県熱海市田原本町6-7角屋ビル2F
 フリーダイヤル 0120-86-0679
 TEL: 0557-86-4150 FAX: 0557-83-4835

■取引態様
 貸主
 ■担当
 熱海店