

No: NZD123H

中古売家

大型物件、2世帯にも
伊豆市 冷川

1,500万円



現地案内図



- ☆とにかく間取り自体が広く使い易さがあります。大人数での宿泊が可能です。
- ☆2世帯でもご利用が可能で様々なシチュエーションでもお使い頂けます。
- ☆土地柄ですが車をお持ちになるとグンと生活便が挙がる物件です。最寄りのバス停までも距離が近いので車が無い方も安心です。
- ☆古さを感じさせない剛健なつくりで築年数を感じさせない作りとなっております。気になる方は是非内覧してくださいませ。



所在地: 静岡県伊豆市冷川296-1

区画No: 地目: 宅地

地積: 登記簿: 453.29平方メートル(137.12坪) 実測: 453.29平方メートル(137.12坪)
構造: 鉄骨造 2階建 築年数: 33.9年 間取り: 6LDK+S

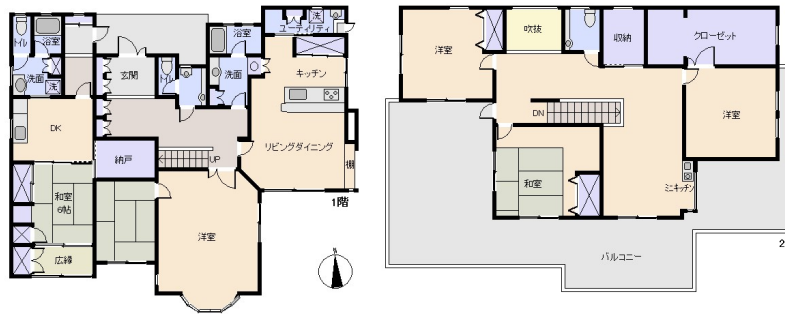
床面積:	1F:	293.01 m ²	
	2F:	m ²	
	:	m ²	
	計:	293.01 m ²	88.63 坪

築年月: 平成3年3月

道路: 側幅員 3 m m接道

その他: 電気: 東京電力 水道: 公営 ガス: 都市 駐車場: 有

温泉: 不可 標高: 約 m ネット: 未調査
最寄り駅: 修善寺駅 9.6km 車で



※図面と現況に相違がある場合は現況を優先いたします。

海: 見えない	富士山: 見えない
日当たり: 良い	生活便: 普通
地勢: 平坦	菜園: 適

静岡県宅地建物取引業会員・静岡県知事(8)7587

◇下田本店

〒415-0021 静岡県下田市1丁目1-5ホワイトビル2F

フリーダイヤル 0800-888-4511

TEL: 0558-23-4511 FAX: 0558-23-6110

伊豆の不動産情報館

www.izutaiyo.co.jp



◇熱海店

〒413-0011 静岡県熱海市田原本町6-7角屋ビル2F

フリーダイヤル 0120-86-0679

TEL: 0557-86-4150 FAX: 0557-83-4835

■取引態様

■担当
熱海店