

No: NIB318H

# 中古売家

## 里山、田舎暮らし満喫！ 西伊豆町 宇久須

# 480万円



- ☆ 西伊豆の北部に位置する緑濃い山並みが海に迫る宇久須。川沿いを徒歩約15分、田んぼの真ん中に建っているのどかな田園風景が印象的。田舎暮らしが満喫できそう！ 進入路は幅約2mと少し狭い。軽自動車のみ進入可。P1台。
- ☆ 建物は2階建5Kの和風建築の家。1階3部屋、2階2部屋の使いやすい間取り。1階バルコニー側の「雪見障子」、2階和室の「竹模様の貼り障子」。建てた人のお洒落な思いが感じられます。建物は大切に利用されておりそのままでもご利用頂けます。
- ☆ 「馬ロック」の愛称で呼ばれている黄金崎、伊豆八景の一つ堂ヶ島「天窓洞」、三四郎島のトンボロ現象、ダイビングスポットの浮島海岸、家族に人気の乗浜海水浴場と観光名所も一杯！
- ☆ スーパー、役場も車で15分程。徒歩圏内にコンビニもあり比較的生活は便利です。別荘、永住いずれでも利用できそう。倉庫に釣り道具もたくさんあり、買ったら貰えるかも？ 陽当り良好！



所在地: 静岡県賀茂郡西伊豆町宇久須字大久

区画No: 地目: 宅地

地積: 171.58平方メートル(51.9坪)

構造: 木造 瓦葺 2階建 築年数: 43.5年 間取り: 5K

床面積:

1F:	71.67 m <sup>2</sup>
2F:	38.11 m <sup>2</sup>
:	m <sup>2</sup>

計: 109.78 m<sup>2</sup> 33.2 坪

築年月: 昭和56年5月

道路: 東側幅員 2 m 2 m 接道

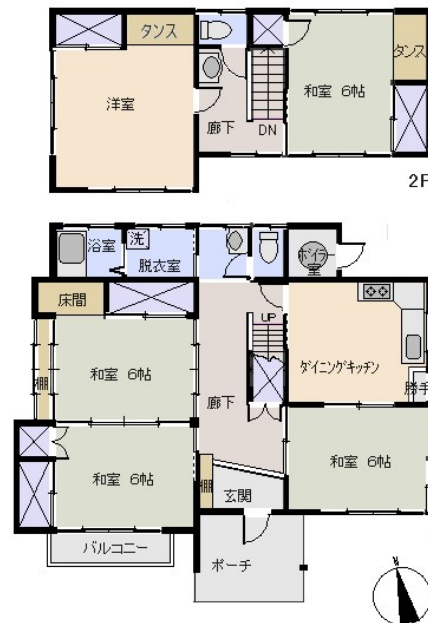
その他: 電気: 東京電力 水道: 公営 ガス: プロパン  
排水: 個別浄化槽 駐車場: 有

温泉: 不可 標高: 約 13.5 m ネット: 調査中  
最寄り駅: 蓮台寺駅 36.7km 車で50分

バス停: 宇久須神社前 0.45Km 7分

海: 見えない	富士山: 見えない
日当り: 良い	生活便: 普通
地勢: 平坦	菜園: 適

※土砂災害警戒区域内 津波災害警戒区域外



※図面と現況に相違がある場合は現況を優先いたします。

静岡県宅地建物取引業会員・静岡県知事(8)7587  
 ◇下田本店  
 〒415-0021 静岡県下田市1丁目1-5ホワイトビル2F  
 フリーダイヤル 0800-888-4511  
 TEL: 0558-23-4511 FAX: 0558-23-6110

**伊豆の不動産情報館**  
[www.izutaiyo.co.jp](http://www.izutaiyo.co.jp)  
**伊豆太陽ホーム**  
 株式会社

◇熱海店

〒413-0011 静岡県熱海市田原本町6-7角屋ビル2F  
 フリーダイヤル 0120-86-0679  
 TEL: 0557-86-4150 FAX: 0557-83-4835

■取引態様  
媒介

■担当