

No: MTB336H

中古売家

自然、暖炉のある無垢の家！

松崎町 桜田

1,280万円



- ☆ 道路のほぼ突き当りにある広大な敷地。緑溢れる敷地内を流れる小川。広いウッドデッキのテーブルに座り、せせらぎを聴きながらのんびり過ごす貴重なひととき。永住としては勿論、週末利用のみで大切な「とき」を過ごせそうです。P3台。
- ☆ 建物は築浅12年のウディーな平屋。1LDKをLDKに広く変更し、異国の感覚の色使いでリフォームして仕上げた自慢のお家。ウッドデッキを広く仕上げ、室内の窮屈感が解消済。丁寧に使用されており、そのまま利用できます。
- ☆ 室内の大きな窓から見えるウッドデッキに設置されたパラソル。子供の素足にも優しい無垢のフローリングの上にある「薪ストーブ」。天井から階段を引っ張っておろし、ロフトに上がりひとやすみ。楽しみ方もいろいろ。
- ☆ 蓮台寺駅へは車で40分。松崎町のスーパー、役所、銀行、海へも車で10分程と比較的暮らしも便利。日本一の夕陽が見える太田子海岸、黄金崎、堂ヶ島の天窓洞、町営の露天風呂に入って沈む夕陽も楽しめそうです。



所在地: 静岡県賀茂郡松崎町桜田字小坂

区画No: 地目: 宅地・山林

地積: 3507.25平方メートル(1060.94坪)

構造: 木造 合金メッキ鋼葺 平家建 築年数: 12.6年 間取り: 1LDK+ロフト

床面積: 1F: 39.62 m²

2F: m²

: 34.78 m²

計: 74.4 m² 22.5 坪

築年月: 平成24年3月

道路: 東側幅員 2 m 47 m 接道

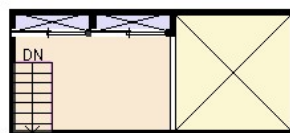
その他: 電気: 東京電力 水道: 公営 ガス: プロパン
排水: 個別浄化槽 駐車場: 有

温泉: 不可 標高: 約 21 m ネット: 光
最寄り駅: 蓮台寺駅 35km 車で40分

バス停: 伏藏端 0.8Km 10分

| | |
|----------|-----------|
| 海: 見えない | 富士山: 見えない |
| 日当たり: 普通 | 生活便: 普通 |
| 地勢: 平坦 | 菜園: 最適 |

※土砂災害警戒区域内 津波災害警戒区域内



ロフト部分



※図面と現況に相違がある場合は現況を優先いたします。

静岡県宅地建物取引業会員・静岡県知事(8)7587

◇下田本店

〒415-0021 静岡県下田市1丁目1-5ホワイトビル2F

フリーダイヤル 0800-888-4511

TEL: 0558-23-4511

FAX: 0558-23-6110

伊豆の不動産情報館

www.izutaiyo.co.jp



◇熱海店

〒413-0011 静岡県熱海市田原本町6-7角屋ビル2F

フリーダイヤル 0120-86-0679

TEL: 0557-86-4150

FAX: 0557-83-4835

■取引態様
媒介

■担当