

No:MS5003H

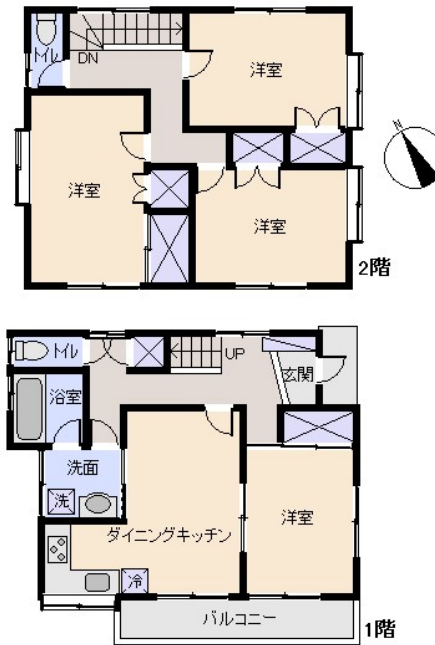
## 売中古別荘

陽だまりのオール電化住宅  
三島市 パサディナタウン

1,200万円



- ☆ 建物と自然のバランスが良く、定住者の多いパサディナタウン。田方平野の明るく開放感ある山並み、青い空、星空…綺麗な景色がいですね。
- ☆ 堅牢な鉄骨の基礎には、ちょっとしたアプローチ練習ができそうなスペースがあり、オーナー様は菜園も楽しまれたそうです。部屋数も多く、ファミリー向け。太陽光でランニングコストも抑えられて嬉しいですね。
- ☆ 駐車場ゆったり2台分。メンテナンスされており、建物コンディション良好。嬉しい、市の自主運行バスもあり10時～16時、土休日運休、1時間1本程度あり。
- ☆ 2009年太陽光発電システム、2011年屋根カバー工事(ガルバリウム)、2016年1F和室→洋室。下駄箱、階段下収納、外壁シーリング・塗装、2017年IHクッキングヒーター、2019年エアコン3台、2021年洗面台、2023年エコキュート、2024年玄関ドア・内窓イン



※図面と現況に相違がある場合は現況を優先いたします。



所在地: 静岡県三島市大場

区画No:

地目: 宅地

地積: 200.97平方メートル(60.79坪)

構造: 木造 スレート葺 2階建 築年数: 31.9年 間取り: 4DK

床面積:	1F:	47.20 m <sup>2</sup>	
	2F:	46.37 m <sup>2</sup>	
	:	m <sup>2</sup>	
	計:	93.57 m <sup>2</sup>	28.3 坪

築年月: 平成6年2月

道路: 南東 側幅員 5.5 m m接道

その他: 電気: 東京電力 水道: 公営 ガス: プロパン 排水: 本下水 駐車場: 有 管理費等: 自治会費: 1,000円/月

温泉: 不可 標高: 約 113 m ネット: 未調査

最寄り駅: 函南駅 2.8km 車で7分

バス停: 防災倉庫前 0.35Km 5分

海: 見えない	富士山: 見えない
日当たり: 良い	生活便: 普通
地勢: 傾斜	菜園: 適

※土砂災害警戒区域外 津波災害警戒区域外

静岡県宅地建物取引業会員・静岡県知事(8)7587

◇下田店

〒415-0021 静岡県下田市1丁目1-5ホワイトビル2F

フリーダイヤル 0800-888-4511

TEL: 0558-23-4511 FAX: 0558-23-6110

伊豆の不動産情報館  
www.izutaiyo.co.jp

伊豆太陽ホーム  
株式会社

◇熱海店

〒413-0011 静岡県熱海市田原本町6-7角屋ビル2F

フリーダイヤル 0120-86-0679

TEL: 0557-86-4150 FAX: 0557-83-4835

■取引態様  
媒介

■担当  
熱海店