

No:MS5001M

売マンション

利便性の良いマンション

三島市 ベルメゾン三島南町

1,680万円

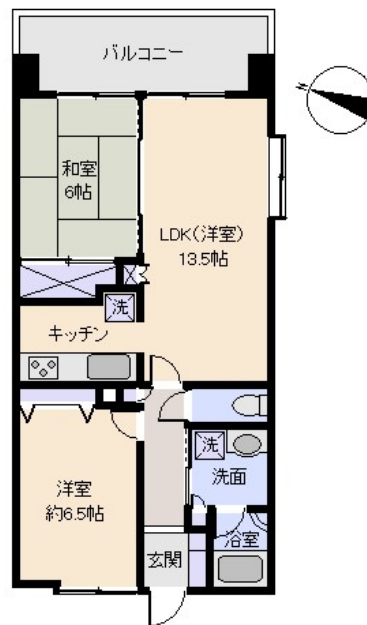


- ☆ ゆったりとした2LDK、東向きですが、B棟の角部屋で、南面のリビングにも明るい光と、心地よい風が入ってきます。
- ☆ 低層階で移動楽々、階下はエントランスなので、階下への音もさほど気にならないのもいいですね。駐車場1台分付き。
- ☆ 最寄り三島田町駅徒歩約10分ですが、バス利用(約7分)で三島駅(新幹線)歩いて約22分の利用も大変便利。
- ☆ イトーヨーカドー徒歩10分 郵便局徒歩4分。ドラッグストア徒歩5分、業務スーパー徒歩1分、デニーズ徒歩約4分。サントムーン徒歩22分。ニトリ徒歩約17分。柿田川公園 徒歩約21分



所在地: 静岡県三島市南町17-37 ベルメゾン三島南町
 敷地面積: 1,889.18 m² 571.47 坪
 構造: 鉄筋コンクリート造7階建

築年月: H13/ 2/ 7 築年数: 23.8 年
 施工:
 管理委託: ゆう企画
 全戸数: 51戸 2XX号間取: 21DK
 床面積(登記簿): 57.35 m² (17.34坪)
 床面積(壁芯): 60.50 m² (18.30坪)
 バルコニー: 8.80 m² (2.66坪)
 管理費: 11,280 円/月
 修繕積立金: 9,870 円/月
 水道代: 円/月
 温泉代: 円/月
 CATV: 1,575 円/月
 合計: 22,725 円/月
 温泉大浴場: 無 大浴場: 無 ペット: 相談
 各戸温泉: 無 プール: なし ネット:
 駐車場: 専用 1台無料
 交通: 三島田島 駅 0.8 Km
 バス停: 一本松 徒歩 1 分



※図面と現況に相違がある場合は現況を優先いたします。

海: 見えない 富士山: 見えない 日当たり: 良い
 地勢: 平坦 菜園: 不適 生活便: 良い
 ※土砂災害警戒区域外 津波災害警戒区域外

静岡県宅地建物取引業会員・静岡県知事(8)7587
 ◇下田本店
 〒415-0021 静岡県下田市1丁目1-5ホワイトビル2F
 フリーダイヤル 0800-888-4511
 TEL:0558-23-4511 FAX 0558-23-6110

伊豆の不動産情報館
www.izutaiyo.co.jp
伊豆太陽ホーム
株式会社

◇熱海店
 〒413-0011 静岡県熱海市田原本町6-7角屋ビル2F
 フリーダイヤル 0120-86-0679
 TEL:0557-86-4150 FAX:0557-83-4835

■取引態様
 媒介
 ■担当
 熱海店