

No: MIB343H

中古売家

薔薇、きれいなお庭！
南伊豆町 青野

580万円



- ☆ 温暖な南伊豆。町の中心地から県道を車で約10分。更に橋を渡り奥へ。途中左側に小川が流れる林道を走ること車で約5分。可愛い家が建ち並ぶ光景が突然見えてきます。新鮮な空気たっぷりの空間！陽当たり良好。
- ☆ 建物は2階建。赤い屋根、白い壁のかわいらしいお家。リビングのフローリングも8年程前に貼り替え済。外壁、屋根をおしゃれに替えれば更に楽しさ倍増。水は「さわみず」利用。
- ☆ ご夫婦が丹念に手入れして作り上げた庭にある薔薇。赤、ピンクの花が目を引きます。手入れに疲れたら横に置いてある白い椅子に座って品評会！建物裏にも手入れされた木が見えて、まるで高原の中にいるような雰囲気。
- ☆ 下賀茂のスーパーまで車で10分、下田駅まで車で25分、車さえあれば生活できます。敷地横にある小川、せせらぎを聴きながら自然を満喫できそうです。



所在地: 静岡県賀茂郡南伊豆町青野字番山区画No: 地目: 宅地
地積: 248.47平方メートル(75.16坪)

構造: 木造 スレート葺 2階+平屋建 築年数: 32.4年 間取り: 2LDK

床面積: 1F: 48.02 m²
2F: 29.96 m²
: m²
計: 77.98 m² 23.58 坪

築年月: 平成4年6月

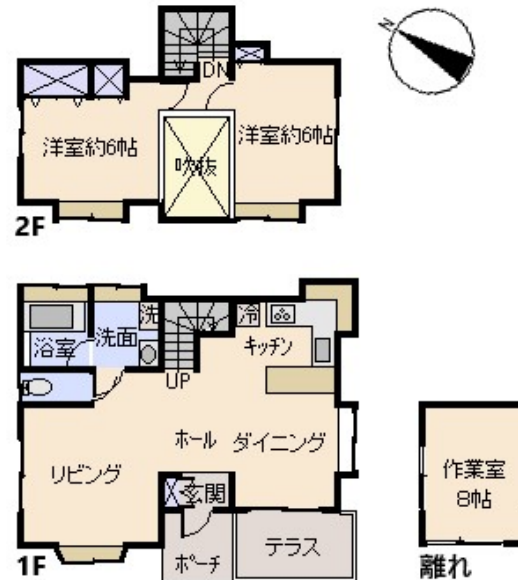
道路: 南西 側幅員 5 m 10 m 接道

その他: 電気: 東京電力 水道: 沢水 ガス: プロパン
排水: 個別浄化槽 駐車場: 有

温泉: 不可 標高: 約 121 m ネット: 光
最寄り駅: 伊豆急下田駅 16.7km 車で25
バス停: 青野橋 2.5Km 32分

海: 見えない	富士山: 見えない
日当たり: 良い	生活便: 普通
地勢: 平坦	菜園: 最適

※土砂災害警戒区域外 津波災害警戒区域外



※図面と現況に相違がある場合は現況を優先いたします。

静岡県宅地建物取引業会員・静岡県知事(8)7587
◇下田本店
〒415-0021 静岡県下田市1丁目1-5ホワイトビル2F
フリーダイヤル 0800-888-4511
TEL:0558-23-4511 FAX:0558-23-6110

伊豆の不動産情報館
www.izutaiyo.co.jp
伊豆太陽ホーム
株式会社

◇熱海店
〒413-0011 静岡県熱海市田原本町6-7角屋ビル2F
フリーダイヤル 0120-86-0679
TEL:0557-86-4150 FAX:0557-83-4835

■取引態様
媒介

■担当