

No: MIB316H

売中古別荘

徒歩2分、ヒリゾ浜乗り場！

南伊豆町 入間

880万円



現地案内図



- ☆ 奥石廊崎。抜群の透明度を誇るジオパークに登録された「ヒリゾ浜」。船乗り場まで徒歩2分の好立地！5m底の小石までクッキリ見えるにシュノーケリング体験にワクワクしそう。
- ☆ 建物は3DKの2階建。ウッドデッキ、外壁等リフォームは必要ですがまだまだご利用頂けます。ウッドデッキに椅子テーブルを出して海を見ながらのんびり過ごせる「しあわせタイム」は楽しそう！
- ☆ 認定外の公道に接しており、通行に問題はありませんが、再建築はできません。
- ☆ 少し足を伸ばして伊豆の南端の海岸線をドライブ。渚100選の弓ヶ浜、アロエセンター、石廊崎オーシャンパーク、灯台と観光名所が一杯。松崎に足を伸ばせば雲見でダイビングもできます。



所在地: 静岡県賀茂郡南伊豆町入間字里

区画No: 地目: 宅地

地積: 138.83平方メートル(41.99坪)

構造: 木造 亜鉛葺 2階建 築年数: 55.4年 間取り: 4K

床面積: 1F: 62.28㎡

2F: 17.48㎡

: ㎡

計: 79.76㎡ 24.12坪

築年月: 昭和44年2月

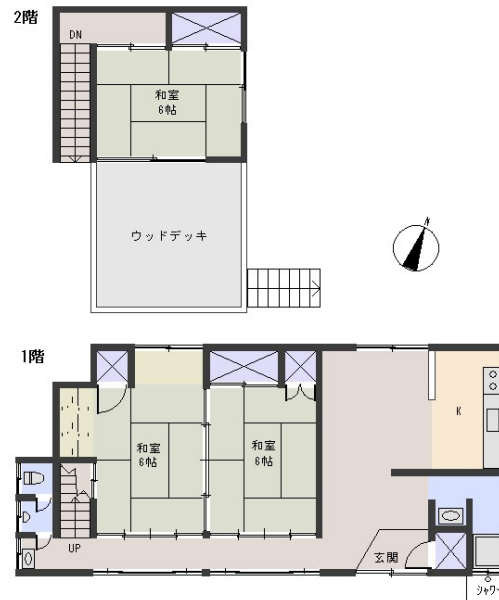
道路: 南側幅員 1.5 m 1 m 接道

その他: 電気: 東京電力 水道: 公営 ガス: プロパン
排水: 集中浄化槽 駐車場: 無

温泉: 不可 標高: 約 6.7 m ネット: 未調査
最寄り駅: 伊豆急下田駅 16.8km 車で25

バス停: 中木 0.3Km 4分

海: 一望	富士山: 見えない
日当り: 普通	生活便: 普通
地勢: 平坦	菜園: 不適



※図面と現況に相違がある場合は現況を優先いたします。

※土砂災害特別警戒区域内 津波災害警戒区域内

静岡県宅地建物取引業会員・静岡県知事(8)7587

◇下田本店

〒415-0021 静岡県下田市1丁目1-5ホワイトビル2F

フリーダイヤル 0800-888-4511

TEL: 0558-23-4511 FAX: 0558-23-6110

伊豆の不動産情報館

www.izutaiyo.co.jp

伊豆太陽ホーム

株式会社

◇熱海店

〒413-0011 静岡県熱海市田原本町6-7角屋ビル2F

フリーダイヤル 0120-86-0679

TEL: 0557-86-4150 FAX: 0557-83-4835

■取引態様
媒介

■担当