

No: KWB326H

中古住宅

温泉三昧、桜並木で散歩！

河津町 峰

3,780万円



- ☆ 早咲きの「河津桜並木道」が目の前。きれいな川沿いに新設した白いウッドデッキでバーベキュー。お腹が膨れたらせせらぎを聴きながら散歩。少し足腰が疲れたら、家に戻って河津町が供給する良質の温泉に入り、健康的な毎日が過ごせそう！
- ☆ 明るさ、清潔感を感じる白い建物。2LDK×2の2階建の2棟。真ん中に鍵のかかるゆったりスペースの温泉浴場あり。現在奥の棟は民泊専用、手前は管理棟として使用中。大家族、2世帯の居住用、民泊、賃貸の投資用と幅広くでも活用できそうです。
- ☆ リフォーム済の民泊棟。フローリングはサクラの木を使い、一枚一枚丁寧に貼って仕上げたすぐれ物。タイルは名古屋モザイクタイル、カーテンはフジエテキスタイル、2階の襖や壁紙はWALPA(ワルパ)を採用したこだわり表現が心地よい！
- ☆ 河津駅、スーパー、銀行まで徒歩20分と比較的便利。中学校、小学校へは徒歩圏とファミリーにも便利。近くの今井浜海水浴場、伊豆の七滝などと観光名所も多数。駐車場1台。



所在地: 静岡県賀茂郡河津町峰字堀田

区画No: 地目: 雑種地

地積: 307平方メートル(92.86坪)

構造: 木造 スレート葺 2階建 築年数: 34.3年
間取り: LDK×2、4R

床面積: 1F: 99.29㎡
2F: 39.74㎡
: ㎡

計: 139.03㎡ 42.05坪

築年月: 平成2年5月

道路: 北西 側幅員 4 m 21.5 m 接道

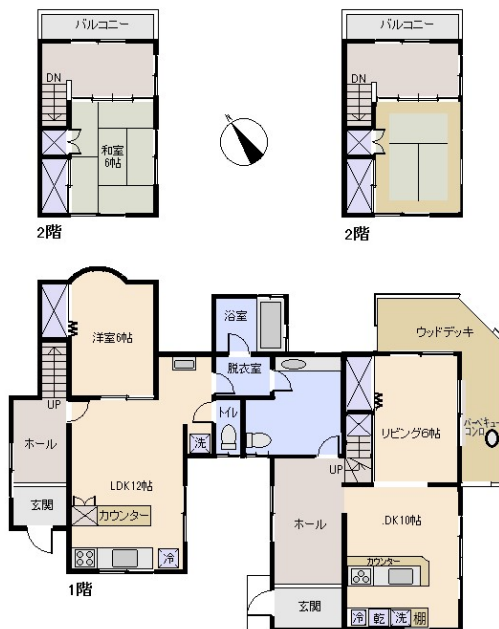
その他: 電気: 東京電力 水道: 公営 ガス: プロパン
排水: 個別浄化槽 駐車場: 有 管理費等: 温泉
契約量 5.0リッター/分、15立方メートル/月
加入金 平成28年より令和13年3月31日までの
15年間 33万円 21,780円/2ヶ月

温泉: 有 標高: 約 8 m ネット: 光
最寄り駅: 河津駅 1.3km 車で5分

バス停: 来宮裏口 0.2Km 2分

海: 見えない	富士山: 見えない
日当り: 普通	生活便: 普通
地勢: 平坦	菜園: 適

※土砂災害警戒区域外 津波災害警戒区域外



※図面と現況に相違がある場合は現況を優先いたします。

静岡県宅地建物取引業会員・静岡県知事(8)7587

◇下田本店

〒415-0021 静岡県下田市1丁目1-5ホワイトビル2F

フリーダイヤル 0800-888-4511

TEL:0558-23-4511

FAX:0558-23-6110

伊豆の不動産情報館

www.izutaiyo.co.jp

伊豆太陽ホーム

株式会社

◇熱海店

〒413-0011 静岡県熱海市田原本町6-7角屋ビル2F

フリーダイヤル 0120-86-0679

TEL:0557-86-4150

FAX:0557-83-4835

■取引態様
媒介

■担当