

No:KWB309M

# 売マンション

## 駅近、生活便利！

### 河津町 アペイル河津

# 550万円



- ☆ 生活便利！河津駅100m。スーパー、ドラッグストア、銀行、コンビニもすぐ近く。永住又は別荘としても車、電車いずれもOK。
- ☆ 室内から海が望め、河津の町も目の前に広がって見えます。
- ☆ 河津浜海水浴場まで平坦な道を500m。早春には河津桜が咲き誇り鮎釣り、海釣り七滝ハイキング等海山の楽しみが満載。
- ☆ 2階温泉大浴場でポッカポカ。管理人常駐でセキュリティー万全。永住率50%にアップ。单身女性、ご年配でも安心。



所在地: 静岡県賀茂郡河津町浜154-4

敷地面積: 902.47 m<sup>2</sup> 272.99 坪  
 構造: 鉄骨・鉄筋コンクリート10階建

築年月: H3/11/5 築年数: 32.7年

施工: (株)竹中工務店  
 管理委託: (株)エンゼル 伊豆支店

全戸数: 51戸 4XX号間取:  
 床面積(登記簿): 41.61 m<sup>2</sup> ( 12.58坪)  
 床面積(壁芯): m<sup>2</sup> ( 0.00坪)  
 バルコニー: m<sup>2</sup> ( 坪)  
 管理費: 21,840 円/月  
 修繕積立金: 10,540 円/月  
 水道代: 1,650 円/月  
 温泉代: 円/月  
 : 円/月

合計: 34,030 円/月

温泉大浴場: 有 大浴場: ペット: 不可

各戸温泉: プール: なし ネット: 光

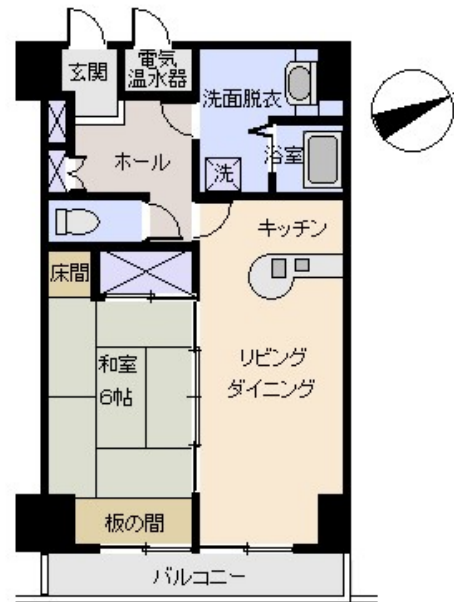
駐車場: 共用 無料(23台)

交通: 河津 駅 0.2 Km

バス停: 河津 徒歩 3分

海: 望む 富士山: 見えない 日当たり: 良い  
 地勢: 平坦 菜園: 不適 生活便: 良い

※土砂災害警戒区域内 津波災害警戒区域内



※図面と現況に相違がある場合は現況を優先いたします。

静岡県宅地建物取引業会員・静岡県知事(8)7587  
 ◇下田本店  
 〒415-0021 静岡県下田市1丁目1-5ホワイトビル2F  
 フリーダイヤル 0800-888-4511  
 TEL:0558-23-4511 FAX 0558-23-6110

**伊豆の不動産情報館**  
[www.izutaiyo.co.jp](http://www.izutaiyo.co.jp)  
**伊豆太陽ホーム**  
**株式会社**

◇熱海店

〒413-0011 静岡県熱海市田原本町6-7角屋ビル2F

フリーダイヤル 0120-86-0679

TEL:0557-86-4150 FAX:0557-83-4835

■取引態様  
媒介

■担当