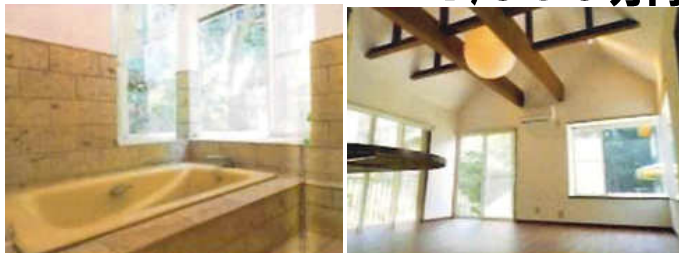


No: KNP007H

中古売家

函南町 南箱根ダイヤモンド

1,380万円



☆ 都心より車で近く、管理体制の良さと個性豊かな建物が建ち並び、ゆとりを感じさせる別荘地。

☆ 都会の喧騒を忘れて過ごすことのできる南箱根ダイヤモンド。春には桜、秋には紅葉を眺めて散歩などを楽しむことができます。

☆ 土地は傾斜地ですが花や果樹、家庭菜園も楽しめそうです。

☆ 別荘地内にレストラン、セブンイレブン、プール、テニスコート、公園、多目的ホールあります。



所在地: 静岡県田方郡函南町平井

区画No: 地目: 原野

地積: 216平方メートル(65.34坪)

構造: 木造 スレート葺 2階建 築年数: 32.4年
間取り: 2LDK

床面積:	1F:	m ²
	2F:	m ²
	延べ:	84.97 m ²
	計:	84.97 m ² 25.7 坪

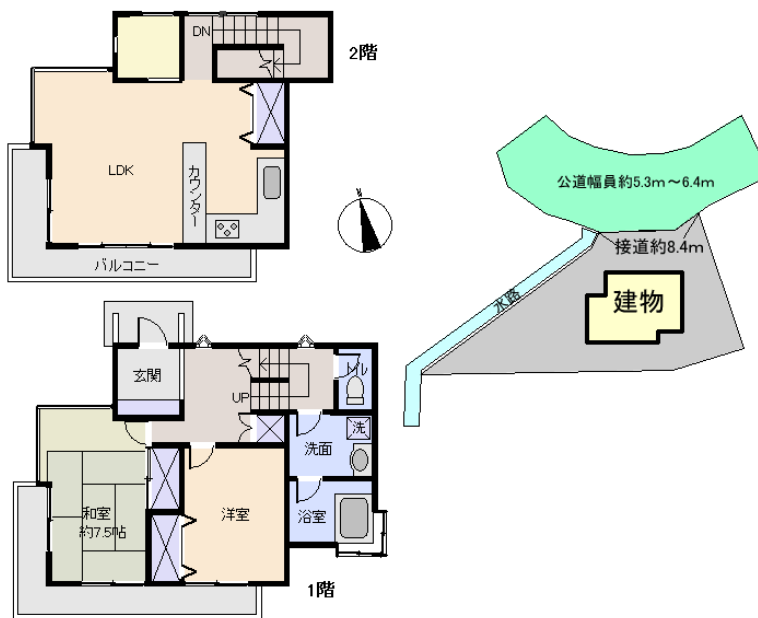
築年月: 平成2年5月

道路: 北側幅員 5 m m接道

その他: 電気: 東京電力 水道: 公営 ガス: プロパン
排水: 個別浄化槽 駐車場: 有 管理費等: 管理費61603/年(税抜) 水道基本料4,320円/2ヶ月毎(20立方まで) 超過料1立方毎237円・浄化槽保守点検費8,208円/年

温泉: 可 標高: 約 432 m
最寄り駅: 熱海駅 12km 車で26分

海: 見えない	富士山: 見えない
日当り: 普通	生活便: 普通
地勢: 平坦	菜園: 不適



※図面と現況に相違がある場合は現況を優先いたします。

静岡県宅地建物取引業会員・静岡県知事(8)7587

◇下田本店

〒415-0021 静岡県下田市1丁目1-5ホワイトビル2F

フリーダイヤル 0800-888-4511

TEL: 0558-23-4511 FAX: 0558-23-6110

伊豆の不動産情報館

www.izutaiyo.co.jp

伊豆太陽ホーム

株式会社

◇熱海店

〒413-0011 静岡県熱海市田原本町6-7角屋ビル2F

フリーダイヤル 0120-86-0679

TEL: 0557-86-4150 FAX: 0557-83-4835

■取引態様
媒介

■担当
熱海店