

No: KNE021H

売中古別荘

函南町 南箱根ダイヤモンド

2,650万円



- ☆ 都心より車で近く、管理体制の良さと個性豊かな建物が建ち並び、ゆとりを感じさせる別荘地。
- ☆ 管理の行き届いた南箱根ダイヤモンド別荘地。緑に囲まれた静かな環境です。春は桜並木が美しい。
- ☆ 別荘地内にレストラン、ショッピングセンター、プール、テニスコート公園、多目的ホール等あります。
- ☆ 2世帯・企業保養所にも対応する余裕の間取。富士山を望みます。管理センターも近い。



所在地: 静岡県田方郡函南町丹那
 区画No: 地目: 宅地
 地積: 370.51平方メートル(112.07坪)

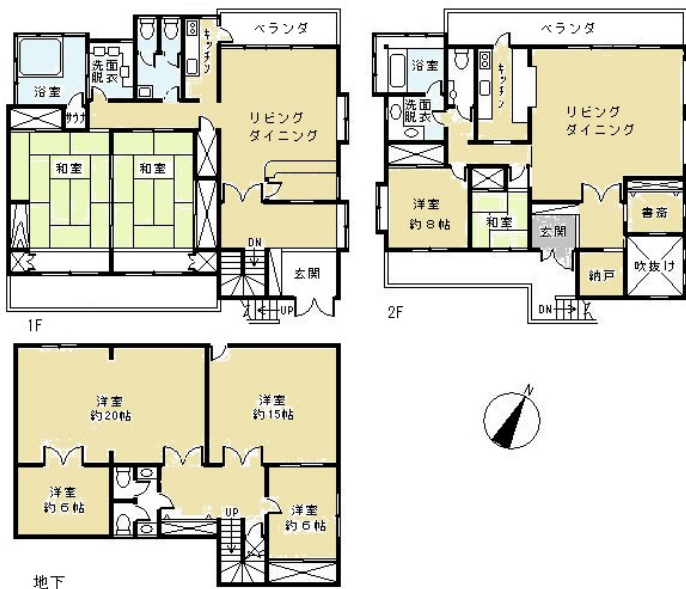
構造: 木・鉄筋コンクリート造 スレート葺 3階建
 築年数: 32.5年 間取り: 2LDK×2+4室

床面積: 1F: m²
 2F: m²
 延べ: 349.14 m²
 計: 349.14 m² 105.61 坪

築年月: 平成4年3月
 道路: 北側幅員 4 m m接道
 その他: 電気: 東京電力 水道: 公営 ガス: プロパン
 排水: 個別浄化槽 駐車場: 有 管理費等: 管理費83,875円/年税込・水道基本料: 4,400円/2ヶ月毎(20立方を超1立方毎231円)

温泉: 可 標高: 約 m ネット: 未調査
 最寄り駅: 熱海駅 11.5km 車で24分

海: 見えない	富士山:
日当り: 良い	生活便: 普通
地勢: 平坦	菜園: 適



※図面と現況に相違がある場合は現況を優先いたします。

※調査中 調査中

静岡県宅地建物取引業会員・静岡県知事(8)7587
 ◇下田本店
 〒415-0021 静岡県下田市1丁目1-5ホワイトビル2F
 フリーダイヤル 0800-888-4511
 TEL:0558-23-4511 FAX:0558-23-6110

伊豆の不動産情報館
www.izutaiyo.co.jp
伊豆太陽ホーム
 株式会社

◇熱海店
 〒413-0011 静岡県熱海市田原本町6-7角屋ビル2F
 フリーダイヤル 0120-86-0679
 TEL:0557-86-4150 FAX:0557-83-4835

■取引態様
 媒介
 ■担当
 熱海店