

No: KND032H

古家付売地

抜群の景色

函南町 南箱根ダイヤモンド

2,200万円



- ☆ 富士山、駿河湾、夜は眼下に広がる夜景、景色を楽しむのにはとにかく最高。ダイヤモンド内でも抜群の景色を望める場所です。
- ☆ 260坪の自然林の中の別荘地で管理センター、レストラン、セブンイレブンにも徒歩20分と比較的に近い場所です。
- ☆ 建物建物は築年数も経過しており、傾きや、木部の腐食も見られるため、大規模改修工事が必要です。建替えを考えても良いかも。
- ☆ 建築関係の方にもお勧め。ココだけの景色、絶景を求めたいそんなあなたに。是非お待ちしております。



所在地: 静岡県田方郡函南町南箱根ダイヤモンド
 区画No: 地目: 原野
 地積: 860平方メートル(260.15坪)

構造: 木造 石綿セメント板葺 平家建 築年数:
 48.7年 間取り: 2DK

床面積: 1F: 93.57 m²
 2F: m²
 : m²
 計: 93.57 m² 28.3 坪

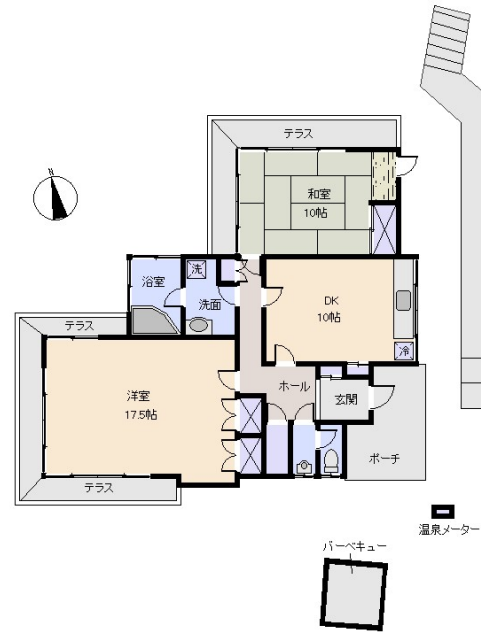
築年月: 昭和51年6月

道路: 北側幅員 5 m m接道

その他: 電気: 東京電力 水道: 公営 ガス: プロパン 排水: 個別浄化槽
 駐車場: 有 管理費等: 管理費80,409円/年・水道基本料4,000円/2ヶ月毎(20立方を超1立方毎220円)・名義変更料10万円(税別)・温泉権更新時40万円(税別)・温泉給湯保証金10万円(税別)/10年(更新時)・温泉使用料: 2,000円/10立方迄 超過料金300円/1立方毎

温泉: 可 標高: 約 327 m ネット: 未調査
 最寄り駅: 函南駅 12km 車で18分

| | |
|---------|---------|
| 海: 一望 | 富士山: 一望 |
| 日当り: 良い | 生活便: 普通 |
| 地勢: 平坦 | 菜園: 最適 |



※図面と現況に相違がある場合は現況を優先いたします。

静岡県宅地建物取引業会員・静岡県知事(8)7587
 ◇下田本店
 〒415-0021 静岡県下田市1丁目1-5ホワイトビル2F
 フリーダイヤル 0800-888-4511
 TEL: 0558-23-4511 FAX: 0558-23-6110

伊豆の不動産情報館
www.izutaiyo.co.jp
伊豆太陽ホーム
株式会社

◇熱海店
 〒413-0011 静岡県熱海市田原本町6-7角屋ビル2F
 フリーダイヤル 0120-86-0679
 TEL: 0557-86-4150 FAX: 0557-83-4835

■取引態様
 ■担当
 熱海店