

No: KN5S11H

# 特選中古

## 広々LDK、富士山望む

### 函南町 南箱根ダイヤモンド

# 700万円



☆ 天井高く開放感ある2階リビングからは綺麗な富士山を一望します。ロフトもあり面白い空間です。吹抜けの玄関ホール、1・2階のWベランダも面白い。地下物置約9㎡あり。

☆ ダイヤランド内では、標高の低いエリアに位置し、熱函道路へ近い場所。

☆ 令和7年2月外装・屋根・内装(一部)リフォーム済み。庭の剪定済み

☆ 温泉も復活可(費用負担要)



所在地: 静岡県田方郡函南町畑

区画No: 地目: 原野

地積: 239平方メートル(72.29坪)

構造: 木造 スレート葺 2階建 築年数: 38.9年  
間取り: 2LDK+ロフト

床面積: 1F: 44.29㎡

2F: 36.43㎡

物置: 9.93㎡

計: 90.65㎡ 27.42坪

築年月: 昭和61年5月

道路: 北東 側幅員 3.5 m m接道

その他: 電気: 東京電力 水道: 公営 ガス: プロパン  
排水: 個別浄化槽 駐車場: 有 管理費等: 環境整備費 64,383円/年・浄化槽点検費8,360円/年・温泉復活可・司法書士売主指定

温泉: 可 標高: 約 387 m ネット: 未調査

最寄り駅: 熱海駅 9.6km 車で20分

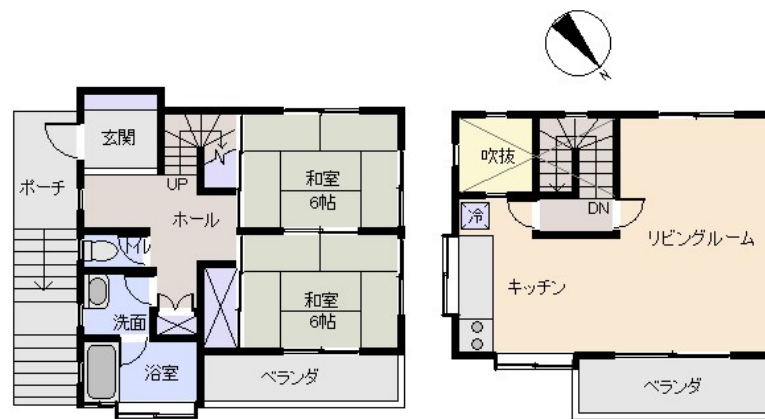
バス停: 第2源泉前 0.2Km 3分

海: 見えない 富士山: 一望

日当り: 普通 生活便: 普通

地勢: 緩斜面 菜園: 適

※土砂災害警戒区域外 津波災害警戒区域外



※図面と現況に相違がある場合は現況を優先いたします。

静岡県宅地建物取引業会員・静岡県知事(8)7587

◇下田本店

〒415-0021 静岡県下田市1丁目1-5ホワイトビル2F

フリーダイヤル 0800-888-4511

TEL: 0558-23-4511

FAX: 0558-23-6110

## 伊豆の不動産情報館

www.izutaiyo.co.jp

### 伊豆太陽ホーム

株式会社

◇熱海店

〒413-0011 静岡県熱海市田原本町6-7角屋ビル2F

フリーダイヤル 0120-86-0679

TEL: 0557-86-4150

FAX: 0557-83-4835

■取引態様  
売主

■担当  
熱海店