

No:KN5262M

メゾネットマンション

戸別温泉・ペット・富士山

函南町 ラ・メティエ

850万円



☆ 都心からのアクセスも良好、24時間有人管理で安心してお過ごしいただける南箱根ダイヤモンド内のペット可、メゾネットマンション「ラ・メティエ」。

☆ 管理センター・コンビニ・レストラン・プールまで徒歩約3分、目の前にはドッグランもある梅公園があり、お散歩にも気持ちが良い場所！他にもテニスコートや野鳥公園等もあり、施設が充実しています。

☆ ウッディな室内は心落ち着く場所。2階は吹抜け・勾配天井になっているので解放感があります。ワンちゃんと一緒に散歩したり、ドッグランで遊んだり…ご定住、ご別荘どちらにもおススメ。

☆ サウナに、温泉に…ご自宅でお好きなだけお楽しみいただけます。無料駐車場1台分付き。



所在地: 静岡県田方郡函南町平井1740-2620

敷地面積: m² 坪
構造: 鉄筋コンクリート造2階建

築年月: S60/ 7/ 1 築年数: 40.4 年

施工: 株式会社大本組

管理委託: 南箱根ダイヤモンド株式会社

全戸数: 17戸 A1XX号間取: 31.0DK

床面積(登記簿): m² (坪)床面積(壁芯): 77.25 m² (23.36坪)バルコニー: 9.48 m² (2.86坪)

管理費: 12,542 円/月

修繕積立金: 584 円/月

水道代: 2,200 円/月

温泉代: 2,530 円/月

: 円/月

合計: 17,856 円/月

温泉大浴場: 無 大浴場: 無 ペット: 可

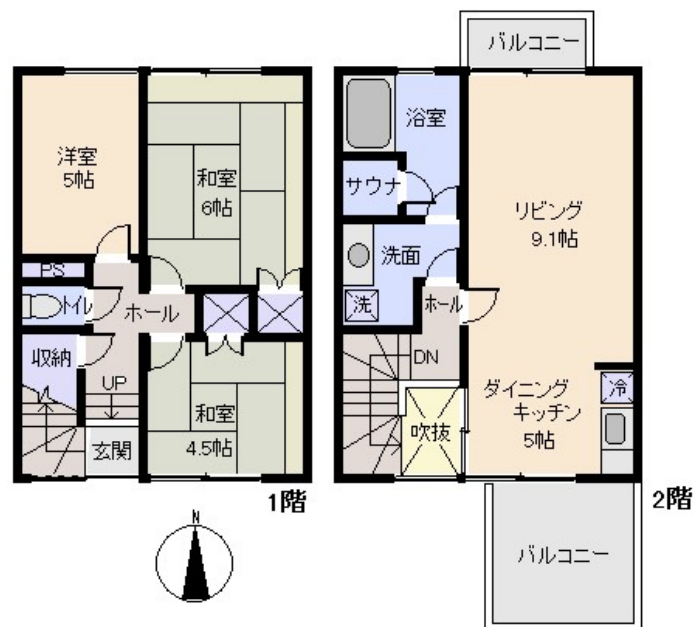
各戸温泉: 有 プール: ネット: 光(マ

駐車場: 共用 各戸1台無料

交通: 熱海 駅 12 Km

バス停: 徒歩 分

海: 見えない 富士山: 望む 日当たり: 良い
地勢: 菜園: 不適 生活便: 普通



※図面と現況に相違がある場合は現況を優先いたします。

静岡県宅地建物取引業会員・静岡県知事(8)7587
◇下田店
〒415-0021 静岡県下田市1丁目1-5ホワイトビル2F
フリーダイヤル 0800-888-4511
TEL: 0558-23-4511 FAX 0558-23-6110

伊豆の不動産情報館
www.izutaiyo.co.jp
伊豆太陽ホーム
株式会社

◇熱海店

〒413-0011 静岡県熱海市田原本町6-7角屋ビル2F

フリーダイヤル 0120-86-0679

TEL: 0557-86-4150 FAX: 0557-83-4835

■取引態様
媒介■担当
熱海店