

No: KN5245H

中古住宅

150坪の広い土地。

函南町 南箱根ダイヤランド

350万円



- ☆ お楽しみポイントの多い家。
菜園・ガーデニングも思いのまま、開放感ある角地、2区画150坪の緩傾斜地。
- ☆ 温泉権利付、広々とした浴室で、のんびり温泉でリフレッシュ。
- ☆ 2階から開放感ある山景色。木々に囲まれた、落ち着いたサンルーム。開放感ある広々ウッドデッキでくつろぐ時間、またみんなでワイワイBBQも楽しそう。
- ☆ 増改築され、コンディションも比較的良好。登記より広がっています(約13帖、増築部未登記)。函南町駅へも10.4キロ 車で15分。



所在地: 静岡県田方郡函南町畑

区画No: 地目: 宅地・原野

地積: 526.7平方メートル(159.32坪)

構造: 築年数: 47.5年

床面積: 1F: 40.57 m²
 2F: 20.25 m²
 : m²
 計: 60.82 m² 18.39 坪

築年月: 昭和52年1月

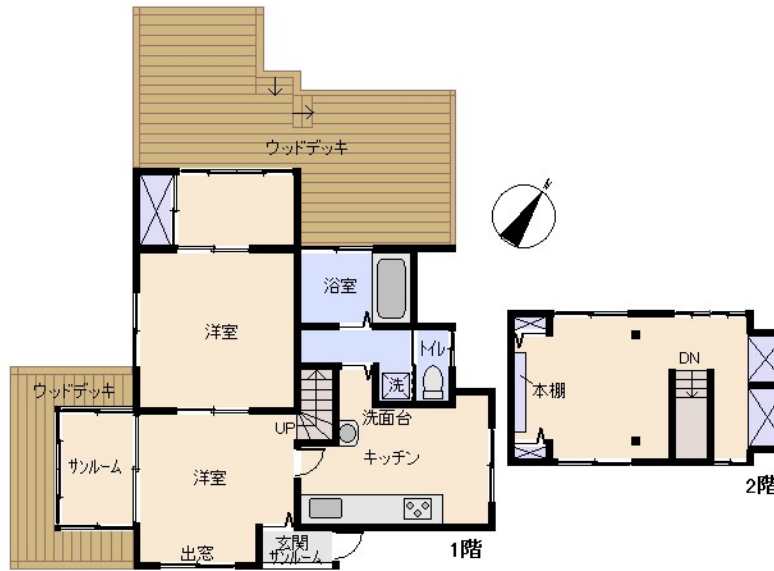
道路: 北東 側幅員 4 m m接道

その他: 電気: 東京電力 水道: 公営 ガス: プロパン 排水: 個別浄化槽
 駐車場: 有 管理費等: 管理費2区画合計84,909円/年 (土地建物68,750円、土地16,159円) ・水道基本料4,400円/2ヶ月毎
 温泉使用料2,530円/月(10立方迄) 温泉名義変更料11万円
 温泉更新料44万円/10年毎 浄化槽点検費8360円/年 温泉有効期限2028.4.14迄 約13帖増築未登記

温泉: 有 標高: 約 487 m ネット: 未調査
 最寄り駅: 熱海駅 12.3km 車で24分

海: 見えない	富士山: 見えない
日当り: 普通	生活便: 普通
地勢: 緩斜面	菜園: 最適

※土砂災害警戒区域外 津波災害警戒区域外



※図面と現況に相違がある場合は現況を優先いたします。

静岡県宅地建物取引業会員・静岡県知事(8)7587
 ◇下田本店
 〒415-0021 静岡県下田市1丁目1-5ホワイトビル2F
 フリーダイヤル 0800-888-4511
 TEL: 0558-23-4511 FAX: 0558-23-6110

伊豆の不動産情報館
www.izutaiyo.co.jp
伊豆太陽ホーム
 株式会社

◇熱海店
 〒413-0011 静岡県熱海市田原本町6-7角屋ビル2F
 フリーダイヤル 0120-86-0679
 TEL: 0557-86-4150 FAX: 0557-83-4835

■取引態様
 媒介
 ■担当
 熱海店