

No: KN3500H

# 中古売家

広大な自然と広々とした住まい  
函南町 南箱根ダイヤモンド

## 1,800万円



- ☆ 緑豊かで爽やかな大自然に囲まれた南箱根ダイヤモンド。なんと  
いっても夏の避暑地として最適な環境です。。
- ☆ 周囲はコンビニ、レストラン、プール、テニスコートと食事・レジャー施  
設も充実。
- ☆ インナーガレージ付の贅沢な間取り。
- ☆ 浴室はサウナ・水風呂もあり。嬉しい温泉権利付。



所在地: 静岡県田方郡函南町丹那

区画No: 地目:

地積: 322平方メートル(97.4坪)

構造: 木造鉄筋コンクリート造 瓦葺 2階+地下  
建 築年数: 38.5年 間取り: 6LDK

床面積: 1F: m<sup>2</sup>

2F: m<sup>2</sup>

延べ: 243.32 m<sup>2</sup>

計: 243.32 m<sup>2</sup> 73.6 坪

築年月: 昭和62年12月

道路: 南西 側幅員 4 m 3 m 接道

その他: 電気: 東京電力 水道: 公営 ガス: プロパン  
排水: 個別浄化槽 駐車場: 有 管理費等: 環  
境整備費74,630円/年・浄化槽保守点検費  
8,360円/年 水道基本料2,200円/月(20立方  
まで)・温泉基本料2,530円/月(10立方まで)/温

温泉: 有 標高: 約 m ネット: 未調査  
最寄り駅: 熱海駅 13km 車で25分

### 現地案内図

マリー伊豆店  
ベーカリーカフェ

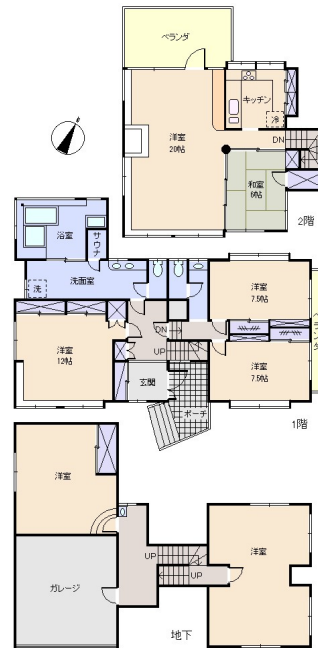
135

伊豆函南セントラル病院

南箱根ダイヤラン  
(株) 管理センター

Google

Map data ©2016 ZENRIN



※図面と現況に相違がある場合は現況を優先いたします。

海: 望む	富士山: 望む
日当り: 普通	生活便: 普通
地勢: 平坦	菜園: 適

※土砂災害警戒区域外 津波災害警戒区域外

静岡県宅地建物取引業会員・静岡県知事(8)7587

◇下田店

〒415-0021 静岡県下田市1丁目1-5ホワイトビル2F

フリーダイヤル 0800-888-4511

TEL: 0558-23-4511

FAX: 0558-23-6110

## 伊豆の不動産情報館

www.izutaiyo.co.jp

### 伊豆太陽ホーム

株式会社

◇熱海店

〒413-0011 静岡県熱海市田原本町6-7角屋ビル2F

フリーダイヤル 0120-86-0679

TEL: 0557-86-4150

FAX: 0557-83-4835

■取引態様  
媒介

■担当  
熱海店