

No: IZM011H

中古売家

富士を見て田舎暮らし

伊豆市 上白岩

1,380万円



- ☆ 田舎で暮らそう 修善寺駅より5Kmと チョコッと奥まったところにある見晴らしの良い物件
- ☆ 傾斜を利用した土地には、段々畑にできそうな斜面と、富士が良く見える中古住宅があります。
- ☆ 時間をかけて、のんびり畑を作るもよし、花畑にするもよし...もちろん何もしないっていう事もいいと思います。
- ☆ まずは、田舎過ぎない田舎で暮らして見るのもお勧めです。車がつかえれば問題なく生活ができます



所在地: 静岡県伊豆市上白岩

区画No: 地目: 宅地

地積: 501平方メートル(151.55坪)

構造: 木造 スレート葺 2階建 築年数: 24.6年
間取り: 3LDK

床面積:	1F:	m ²
	2F:	m ²
	延べ:	104 m ²
	計:	104 m ² 31.46 坪

築年月: 平成12年1月

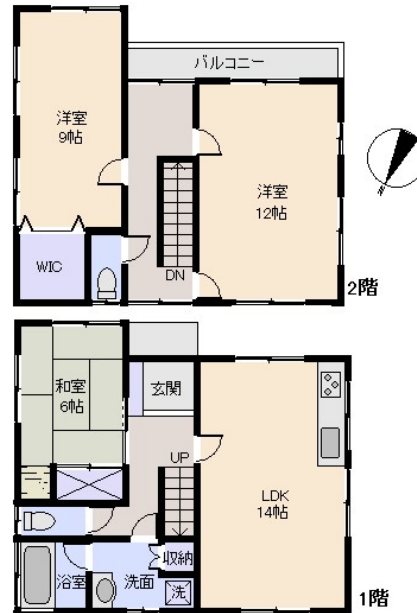
道路: 南 側幅員 5 m m接道

その他: 電気: 東京電力 水道: 公営 ガス: プロパン 排水: 個別浄化槽
駐車場: 有 管理費等: 区費: 10,000円/年 班費: 3,000円/半
期 ※上期分だけで足りている場合は下期の徴収はありません
温泉引込料: 2,200,000円(消費税10%含) 温泉使用料(20t迄):
13,000円/月(消費税10%含)

温泉: 可 標高: 約 m ネット: 未調査
最寄り駅: 修善寺駅 5.3 km 車で10分

海: 見えない	富士山: 一望
日当り: 良い	生活便: 普通
地勢: 緩斜面	菜園: 適

※土石流危険区域 津波災害警戒区域外



※図面と現況に相違がある場合は現況を優先いたします。

静岡県宅地建物取引業会員・静岡県知事(8)7587
 ◇下田本店
 〒415-0021 静岡県下田市1丁目1-5ホワイトビル2F
 フリーダイヤル 0800-888-4511
 TEL: 0558-23-4511 FAX: 0558-23-6110

伊豆の不動産情報館
www.izutaiyo.co.jp
伊豆太陽ホーム
 株式会社

◇熱海店
 〒413-0011 静岡県熱海市田原本町6-7角屋ビル2F
 フリーダイヤル 0120-86-0679
 TEL: 0557-86-4150 FAX: 0557-83-4835

■取引態様
 媒介
 ■担当
 熱海店