

No:IZ2000M

リゾートマンション

富士山一望・陽当り良好

伊豆市 伊豆平パールマンションNo. 7

80万円



☆ 修善寺駅より約8キロ、伊豆スカイライン冷川インターより約3.5キロに位置する自然豊かな伊豆平パールタウン内にある伊豆平パールマンション第7期。車で数分の場所には冷川が流れ、魚達が綺麗な水で気持ち良さそうに泳いでいたりのだかな地域です。

☆ 最上階の角部屋で3方向に窓があり風通しも良く、南側の窓からはあたたかな日が差し込み北側の窓からは富士山を一望。東側の窓からは樹々を望み季節の移り変わりを感じることもできます。

☆ お部屋への温泉の引き込みも可能で、時間を気にせずゆっくりと富士山を眺めながら温泉を楽しむこともできます。(別途温泉権要)

☆ 契約不適合責任免責、設備や残置物等現況(現状)でのお引渡しとなります。お引渡しまで2ヶ月程度を要します。



所在地: 静岡県伊豆市冷川1276-72

敷地面積: 3.621 m² 1,095.35 坪
構造: 鉄筋コンクリート4階建

築年月: H2/ 7/ 1 築年数: 34.4 年

施工: 紀州鉄道

管理委託: 伊豆平 第7期パールマンション自主

全戸数: 24戸 4XX号間取: 21DK

床面積(登記簿): 66.61 m² (20.14坪)

床面積(壁芯): 70.32 m² (21.27坪)

バルコニー: 9.64 m² (2.91坪)

管理費: 7,200 円/月

修繕積立金: 10,000 円/月

水道代: 1,848 円/月

温泉代: 円/月

: 円/月

合計: 19,048 円/月

温泉大浴場: 無 大浴場: 無 ペット: 不可

各戸温泉: 可 プール: なし ネット: 調査中

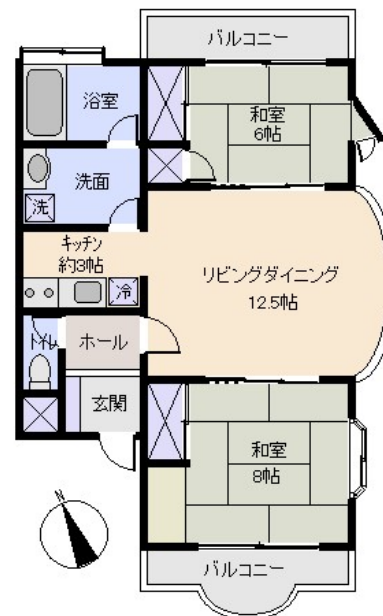
駐車場: 共用 定住500円/月

交通: 修善寺 駅 8 Km

バス停: 徒歩 分

海: 見えない 富士山: 一望 日当り: 良い
地勢: 平坦 菜園: 不適 生活便: 普通

※急傾斜地崩壊危険箇所等 津波災害警戒区域外



※図面と現況に相違がある場合は現況を優先いたします。

静岡県宅地建物取引業会員・静岡県知事(8)7587

◇下田本店

〒415-0021 静岡県下田市1丁目1-5ホワイトビル2F

フリーダイヤル 0800-888-4511

TEL: 0558-23-4511 FAX 0558-23-6110

伊豆の不動産情報館

www.izutaiyo.co.jp

伊豆太陽ホーム

株式会社

◇熱海店

〒413-0011 静岡県熱海市田原本町6-7角屋ビル2F

フリーダイヤル 0120-86-0679

TEL: 0557-86-4150 FAX: 0557-83-4835

■取引態様
媒介

■担当
熱海店