

No: ITM354H

# 特選中古

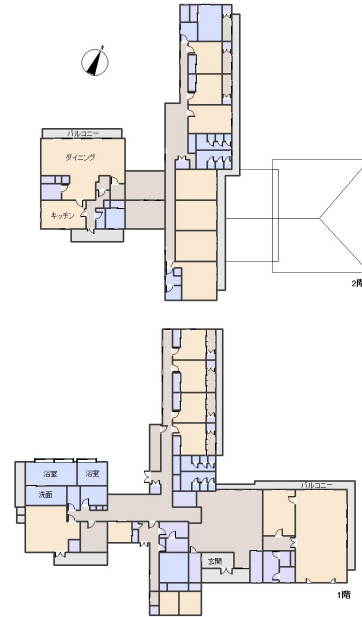
富士を眺める

伊東市 イトーピア一碧

## 17,800万円



- ☆ 富士を眺める自然豊かな伊豆一碧 イトーピア別荘地
- ☆ 温暖な気候と豊かな自然に囲まれた閑静な場所に位置したプール付き別荘
- ☆ 広々とした建物は12室 会社の保養所 研修施設 多目的にご利用いただけます。
- ☆ 今年の夏は伊豆での時間を過ごしてみませんか？



所在地: 静岡県伊東市富戸

区画No: 地目:

地積: 4035平方メートル(1220.58坪)

構造: 鉄筋コンクリート造 石綿セメント板葺 2階建 築年数: 45.1年 間取り: 12SLDK

床面積: 1F: 708.45 m<sup>2</sup>

2F: 479.70 m<sup>2</sup>

: m<sup>2</sup>

計: 1188.15 m<sup>2</sup> 359.41 坪

築年月: 昭和56年6月

道路: 北西 側幅員 4 m 73.2 m 接道

その他: 電気: 東京電力 水道: 公営 ガス: プロパン  
排水: 集中浄化槽 駐車場: 有

温泉: 標高: 約 m ネット: 未調査

海: 見えない	富士山: 見えない
日当り: 良い	生活便: 普通
地勢: 平坦	菜園: 適

※図面と現況に相違がある場合は現況を優先いたします。

静岡県宅地建物取引業会員・静岡県知事(8)7587

◇下田店

〒415-0021 静岡県下田市1丁目1-5ホワイトビル2F

フリーダイヤル 0800-888-4511

TEL: 0558-23-4511

FAX: 0558-23-6110

## 伊豆の不動産情報館

www.izutaiyo.co.jp

### 伊豆太陽ホーム

株式会社

◇熱海店

〒413-0011 静岡県熱海市田原本町6-7角屋ビル2F

フリーダイヤル 0120-86-0679

TEL: 0557-86-4150

FAX: 0557-83-4835

■取引態様  
媒介

■担当  
熱海店