

No: ITM346H

# 売戸建

木の香りに包まれて  
伊東市 南大室台

## 2,580万円



- ☆ 太い柱と無骨なデザインの中に木のぬくもりがあふれ時間を忘れてのんびり暮らす
- ☆ 船の窓を想いおこす玄関ドアに、室内に広がるまるでカフェのような空間！
- ☆ 天井が高く、らせん階段でのぼる2階からの景色は心をときめかせるものがあります。
- ☆ 伊豆高原や大室山、池の畑など近隣には散策をしたい地域が盛りだくさん！



所在地: 静岡県伊東市池

区画No: 地目: 山林  
地積: 422平方メートル(127.65坪)

構造: 木造 築年数: 28.4年 間取り: 3LDK

床面積:	1F:	m <sup>2</sup>
	2F:	m <sup>2</sup>
	延べ:	134.40 m <sup>2</sup>
	計:	134.4 m <sup>2</sup> 40.65 坪

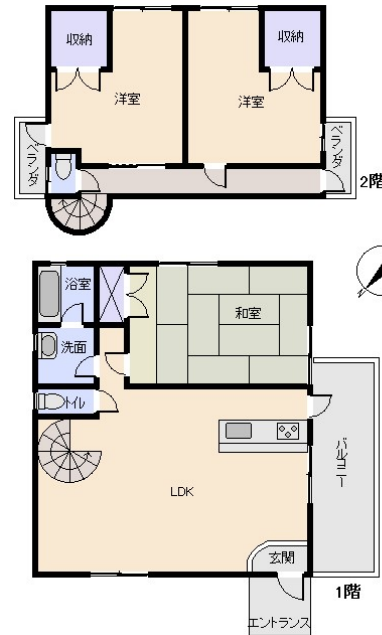
築年月: 平成10年1月

道路: 北西 側幅員 5.1 m 15.4 m 接道

その他: 電気: 東京電力 水道: 公営 ガス: プロパン  
排水: 個別浄化槽 駐車場: 有 管理費等: 親  
和会費20,400円/年 温泉権利付き220万

温泉: 可 標高: 約 m ネット: 未調査  
最寄り駅: 伊豆高原駅 3.0km 車で7分

海: 見えない	富士山: 見えない
日当り: 良い	生活便: 普通
地勢: 平坦	菜園: 最適



※図面と現況に相違がある場合は現況を優先いたします。

※土砂災害警戒区域外 津波災害警戒区域外



静岡県宅地建物取引業会員・静岡県知事(8)7587

◇下田店

〒415-0021 静岡県下田市1丁目1-5ホワイトビル2F

フリーダイヤル 0800-888-4511

TEL: 0558-23-4511 FAX: 0558-23-6110

## 伊豆の不動産情報館

www.izutaiyo.co.jp



◇熱海店

〒413-0011 静岡県熱海市田原本町6-7角屋ビル2F

フリーダイヤル 0120-86-0679

TEL: 0557-86-4150 FAX: 0557-83-4835

■取引態様  
媒介

■担当  
熱海店