

No:ITM309M

リゾートマンション

伊東ビーチ一望

伊東市 伊東シーサイドセンチュリー21

1,580万円



- ☆ 伊東の海を眼下に望み、夏には花火や海水浴を楽しめ、駅まで徒歩圏内!
- ☆ 朝や夕方に海まで散歩 ムーンロードや満天の星空を楽しめ、のんびり伊豆を堪能してみたいはいかがでしょう?
- ☆ 室内は使用感がありますので、リフォームをおススメ! 好きなようにアレンジ 床や壁紙などを自分好みにして楽しんでみませんか?
- ☆ 11階にはオーシャンビューの大浴場もあります。家族や友人と別荘としても、保養所として利用するのも進め!

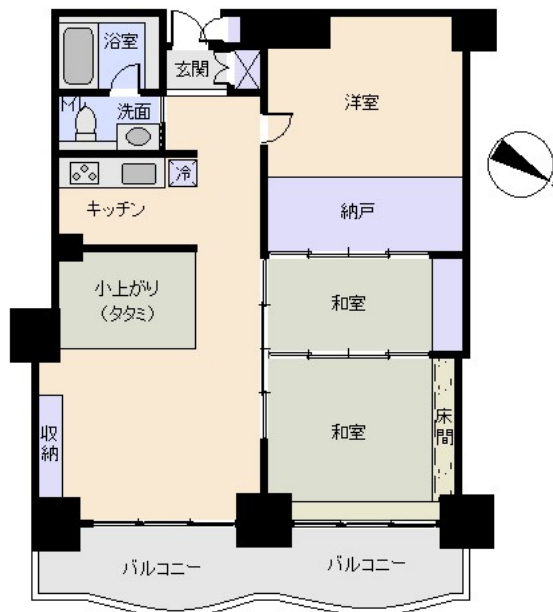


所在地: 静岡県伊東市湯川3-234-3

敷地面積: 1,035.36 m² 313.19 坪
構造: 鉄骨・鉄筋コンクリート11階建

築年月: H1/7/1 築年数: 34.9年
 施工: 木内建設(株)
 管理委託: 太陽メンテナンス(株)
 全戸数: 59戸 4XX号間取: 31DK+S
 床面積(登記簿): m²(坪)
 床面積(壁芯): 80.68 m²(24.40坪)
 バルコニー: 12.00 m²(3.63坪)
 管理費: 52,583 円/月
 修繕積立金: 23,896 円/月
 水道代: 708 円/月
 温泉代: 円/月
 : 円/月

合計: 77,187 円/月
 温泉大浴場: 有 大浴場: ペット: 可
 各戸温泉: プール: ネット:
 駐車場: 共用 無料(繁忙期は1
 交通: 伊東 駅 0.24 Km
 バス停: 徒歩 分



※図面と現況に相違がある場合は現況を優先いたします。

海: 一望	富士山: 見えない	日当たり: 良い
地勢: 平坦	菜園:	生活便: 良い

静岡県宅地建物取引業会員・静岡県知事(8)7587
 ◇下田本店
 〒415-0021 静岡県下田市1丁目1-5ホワイトビル2F
 フリーダイヤル 0800-888-4511
 TEL:0558-23-4511 FAX 0558-23-6110

伊豆の不動産情報館
www.izutaiyo.co.jp
伊豆太陽ホーム
株式会社

◇熱海店
 〒413-0011 静岡県熱海市田原本町6-7角屋ビル2F
 フリーダイヤル 0120-86-0679
 TEL:0557-86-4150 FAX:0557-83-4835

■取引態様
 媒介
 ■担当
 熱海店