

No: IT9165G

古家付売地

菜園・ガーデニングにお勧め

伊東市 海峰苑

100万円



- ☆ 豊かな緑に囲まれ、相模湾の潮風を感じる「海峰苑別荘地」。土に触れ、湯に癒やされる「自給自足的」な週末ライフはいかがでしょうか。
- ☆ 敷地内には家庭菜園スペースがあり、採れたて野菜を食卓に並べる喜びを。コンパクトな建物はDIYの楽しみも広がり、こだわりの隠れ家を作り上げる楽しみがあります。
- ☆ 週末の拠点としてはもちろん、ワーケーションや移住先としてもおすすめです。豊かな緑に囲まれた静かな住環境。朝日とともに目覚め、刻々と表情を変える海を眺めながら過ごす時間は、日常の喧騒を忘れさせてくれます。
- ☆ 広いお庭はガーデニングやBBQにも最適。都心からアクセスの良い伊豆・宇佐美エリアで、自分だけの「癒やしの別邸」はいかがでしょうか。



所在地: 静岡県伊東市宇佐美

区画No:

地目: 山林

地積: 357 m² 107.99 坪

道路: 東側幅員 4 mに m接道

公法上の制限	都市計画区域 内
用途地域	無指定
建ぺい率	60 % 容積率 200 %
国立公園	
宅造法	内 その他 22条地

管理費等: ※2階部分は未登記・自治会入会金20,000円・自治会費3,000円/月・水道基本料2,000円/月 別途税・改築時に50万円以上の場合×2%・建築時:工事負担金坪×6000円・道路負担金 総費用の2%

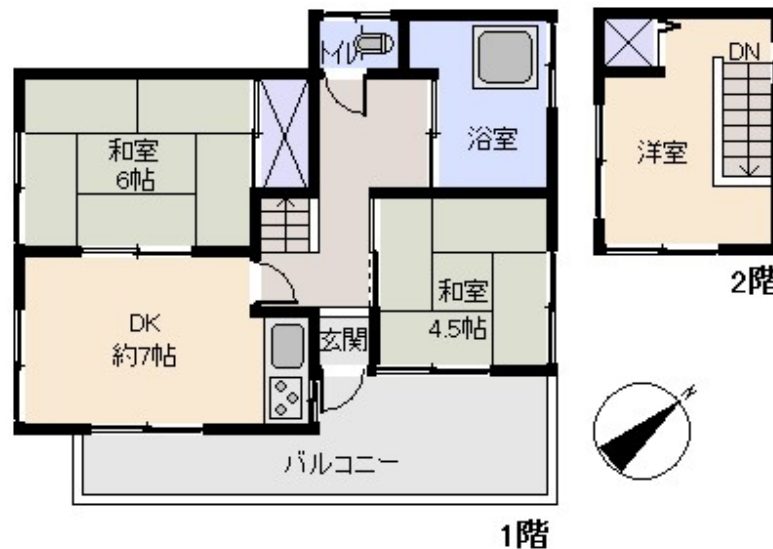
温泉: 不可 標高: 約 211 m ネット: 未調査

交通: 宇佐美 駅 3 Km

バス停: 徒歩 分

海: 見えない	富士山: 見えない
日当り: 良い	生活便: 普通
地勢: 平坦	菜園: 適

※土砂災害警戒区域内 津波災害警戒区域外



※図面と現況に相違がある場合は現況を優先いたします。

静岡県宅地建物取引業会員・静岡県知事(8)7587
◇下田店
〒415-0021 静岡県下田市1丁目1-5ホワイトビル2F
フリーダイヤル 0800-888-4511
TEL: 0558-23-4511 FAX: 0558-23-6110

伊豆の不動産情報館
www.izutaiyo.co.jp
伊豆太陽ホーム
株式会社

◇熱海店
〒413-0011 静岡県熱海市田原本町6-7角屋ビル2F
フリーダイヤル 0120-86-0679
TEL: 0557-86-4150 FAX: 0557-83-4835

■取引態様
媒介

■担当
熱海店