

リゾートマンション

伊東市 ライオンズマンション川奈マリ
ンビュー 1,780万円

- ☆ 伊豆急行線「川奈駅」から徒歩圏内。お車がなくても安心の立地です。スーパーや港も近く、生活・レジャーの拠点に最適。
- ☆ 4階部分から海（相模湾）を望む開放的なロケーション。水平線を眺めながら過ごす、贅沢な休日。
- ☆ 日常の疲れを癒やすのは、源泉かけ流しの温泉大浴場。露天風呂では潮風を感じながらゆったりとした時間を過ごせます。「駅からの近さ」と「静かなリゾート感」を両立した、理想のセカンドハウスをここで。
- ☆ オートロック完備、オール電化仕様で管理体制も良好です。



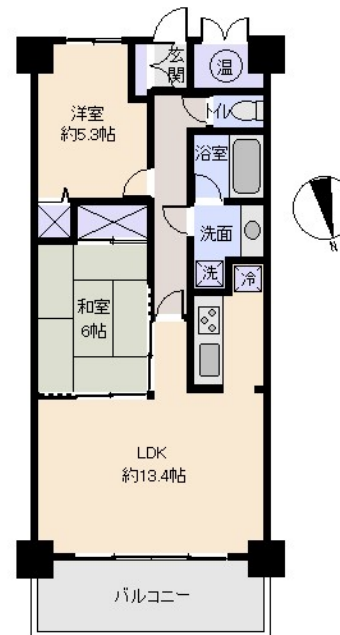
所在地: 静岡県伊東市川奈1153-1他

敷地面積:	3,244.53 m ²	981.47 坪
構造:	鉄骨・鉄筋コンクリート	地下1階付7階建
築年月:	H5/ 2/10	築年数: 32.9 年
施工:	多田建設(株)	
管理委託:	伊豆急ハウジング	
全戸数:	102戸	4XX号間取: 21.1DK
床面積(登記簿):	59.39 m ²	(17.96坪)
床面積(壁芯):	64.07 m ²	(19.38坪)
バルコニー:	10.17 m ²	(3.07坪)
管理費:	24,542 円/月	
修繕積立金:	13,498 円/月	
水道代:	300 円/月	
温泉代:	円/月	
:	円/月	
合計:	38,340 円/月	
温泉大浴場:	有	大浴場: 有
各戸温泉:	無	プール: なし
駐車場:	共用	屋内15台20,000
交通:	川奈 駅	0.5 Km
バス停:		徒歩 分

海: 一望 富士山: 見えない 日当り:
地勢: 傾斜 菜園: 不適 生活便: 良い

※土砂災害警戒区域外

※図面と現況に相違がある場合は現況を優先いたします。



静岡県宅地建物取引業会員・静岡県知事(8)7587
◇下田店
〒415-0021 静岡県下田市1丁目1-5ホワイトビル2F
フリーダイヤル 0800-888-4511
TEL:0558-23-4511 FAX 0558-23-6110

伊豆の不動産情報館
www.izutaiyo.co.jp
伊豆太陽ホーム
株式会社

◇熱海店

〒413-0011 静岡県熱海市田原本町6-7角屋ビル2F
フリーダイヤル 0120-86-0679
TEL:0557-86-4150 FAX:0557-83-4835

■取引態様
媒介■担当
熱海店