

リゾートマンション

伊東市 クリオ伊東壱番館

880万円



☆ 高台に位置する高級マンション。バルコニー正面には、小室山・伊東の街並みを望み、右手には大室山が見渡せます。

☆ まるで豪華なホテルを思わせるようなエントランス。南伊東駅まで徒歩約20分、伊東駅から車で約6分です。

☆ プール、大浴場などリゾート施設も多数あります。

☆ 海望む、陽当りの良いお部屋です。



所在地: 静岡県伊東市岡1382

敷地面積: 11,657.34 m² 3,526.35 坪
構造: 鉄骨・鉄筋コンクリート10階建

築年月: H5/6/1 築年数: 32.5 年

施工: 五洋建設(株)

管理委託: 明和地所コミュニティ(株)

全戸数: 190戸 7XX号間取: 21DK

床面積(登記簿): m²(坪)

床面積(壁芯): 76.25 m²(23.06坪)

バルコニー: 10.00 m²(3.02坪)

管理費: 28,520 円/月

修繕積立金: 13,950 円/月

水道代: 1,917 円/月

温泉代: 円/月

: 円/月

合計: 44,387 円/月

温泉大浴場: 有 大浴場: ペット: 不可

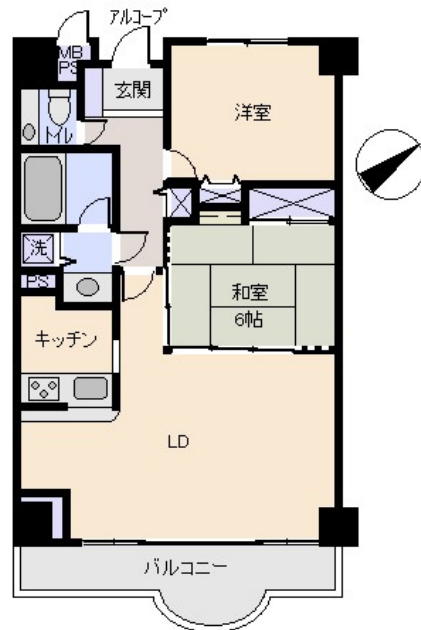
各戸温泉: プール: 有屋外 ネット: 調査中

駐車場: 共用 普通自動車

交通: 南伊東 駅 1.4 Km

バス停: 徒歩 分

海: 望む 富士山: 見えない 日当り: 良い
地勢: 平坦 菜園: 不適 生活便: 良い



※図面と現況に相違がある場合は現況を優先いたします。

静岡県宅地建物取引業会員・静岡県知事(8)7587

◇下田店

〒415-0021 静岡県下田市1丁目1-5ホワイトビル2F

フリーダイヤル 0800-888-4511

TEL: 0558-23-4511 FAX 0558-23-6110

伊豆の不動産情報館
www.izutaiyo.co.jp

伊豆太陽ホーム
株式会社

◇熱海店

〒413-0011 静岡県熱海市田原本町6-7角屋ビル2F

フリーダイヤル 0120-86-0679

TEL: 0557-86-4150 FAX: 0557-83-4835

■取引態様
媒介

■担当
熱海店