

No:JT9122M

# リゾートマンション

## 角部屋

伊東市 ロワジュール伊豆高原

# 1,100万円



- ☆ 一流ホテル並みの格調高いロビー、綺麗な緑の中の、閑静な地に高級感のあるリゾートマンション。
- ☆ 18,000㎡を超える敷地に建つ、ゆったりとした素晴らしい環境が魅力の1つです。
- ☆ 屋内外にプール・温泉大浴場・露天風呂・テニスコート等などのリゾート施設も充実！
- ☆ 春から初夏にかけてウグイスが飛来し、朝からウグイスの鳴き声が聞こえ、インビヨドリがベランダに来て、時々、きれいな声で鳴きます。ベランダの前の庭には、冬はスイセン、初夏はテッポウユリやカサブランカが咲く自然豊かな住環境。



所在地: 静岡県伊東市富戸1033-5

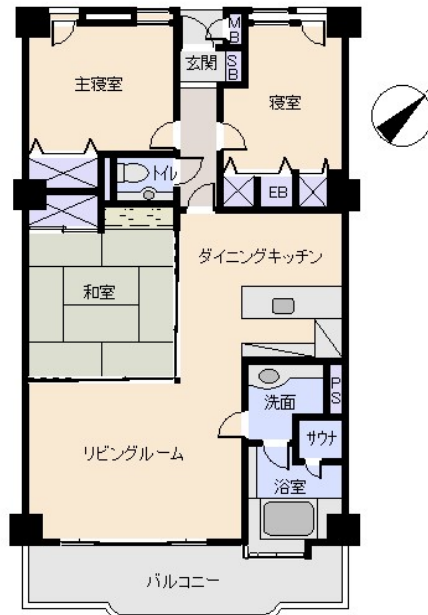
敷地面積: 18,198.25 ㎡ 5,504.97 坪  
 構造: 鉄筋コンクリート造6階建

築年月: H2/ 6/ 1 築年数: 34.8 年  
 施工: 東海興行(株)  
 管理委託: アイワマネージメント株式会社 熱海  
 全戸数: 139戸 1XX号間取: 31DK  
 床面積(登記簿): 95.17 ㎡( 28.78坪)  
 床面積(壁芯): 99.58 ㎡( 30.12坪)  
 バルコニー: 13.21 ㎡( 3.99坪)  
 管理費: 42,300 円/月  
 修繕積立金: 14,100 円/月  
 水道代: 990 円/月  
 温泉代: 円/月  
 :

合計: 57,390 円/月  
 温泉大浴場: 有 大浴場: ペット: 可  
 各戸温泉: 無 プール: 有屋外 ネット: 調査中  
 駐車場: 共用 屋外51台(無料)  
 交通: 伊豆高原 駅 4 Km  
 バス停: 徒歩 分

海: 見えない 富士山: 見えない 日当たり: 普通  
 地勢: 緩斜面 菜園: 不適 生活便: 良い

※土砂災害警戒区域外



※図面と現況に相違がある場合は現況を優先いたします。

静岡県宅地建物取引業会員・静岡県知事(8)7587  
 ◇下田本店  
 〒415-0021 静岡県下田市1丁目1-5ホワイトビル2F  
 フリーダイヤル 0800-888-4511  
 TEL:0558-23-4511 FAX 0558-23-6110

**伊豆の不動産情報館**  
[www.izutaiyo.co.jp](http://www.izutaiyo.co.jp)  
**伊豆太陽ホーム**  
**株式会社**

◇熱海店  
 〒413-0011 静岡県熱海市田原本町6-7角屋ビル2F  
 フリーダイヤル 0120-86-0679  
 TEL:0557-86-4150 FAX:0557-83-4835

■取引態様  
 媒介  
 ■担当  
 熱海店