

No: IT9120H

# 中古売家

## 伊東市 川奈

# 1,180万円



☆ 駅まで徒歩圏にある、静かな住宅地にある戸建て。

☆ 海・川奈ゴルフ場を望みます。

☆ 幼稚園・高校なども比較的近い場所に有ります。

☆ 駐車場も5台は止められそうです。



所在地: 静岡県伊東市川奈

区画No:

地目: 宅地

地積: 250.48平方メートル(75.77坪)

構造: 木造 スレート葺 2階建 築年数: 27.4年  
間取り: 3LDK

床面積: 1F: 55.10 m<sup>2</sup>

2F: 40.59 m<sup>2</sup>

: m<sup>2</sup>

計: 95.69 m<sup>2</sup> 28.94 坪

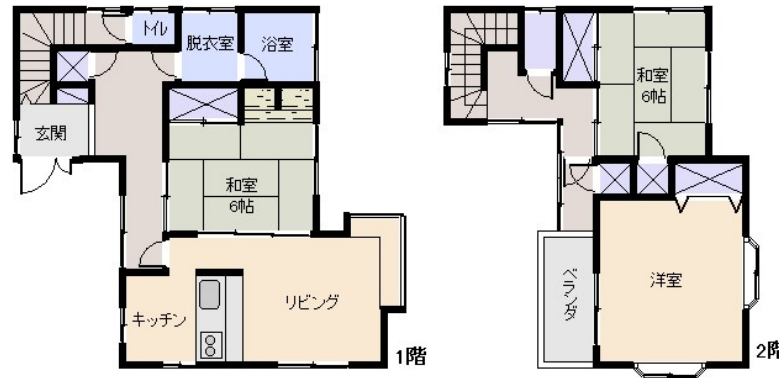
築年月: 平成9年7月

道路: 東側幅員 4 m m接道

その他: 電気: 東京電力 水道: 公営 ガス: プロパン  
排水: 個別浄化槽 駐車場: 有

温泉: 不可 標高: 約 141 m ネット: 未調査  
最寄り駅: 川奈駅 1.2km 徒歩で18分

海: 望む	富士山: 見えない
日当り: 良い	生活便: 普通
地勢: 平坦	菜園: 不適



※図面と現況に相違がある場合は現況を優先いたします。

静岡県宅地建物取引業会員・静岡県知事(8)7587

◇下田本店

〒415-0021 静岡県下田市1丁目1-5ホワイトビル2F

フリーダイヤル 0800-888-4511

TEL: 0558-23-4511

FAX: 0558-23-6110

## 伊豆の不動産情報館

www.izutaiyo.co.jp

## 伊豆太陽ホーム

株式会社

◇熱海店

〒413-0011 静岡県熱海市田原本町6-7角屋ビル2F

フリーダイヤル 0120-86-0679

TEL: 0557-86-4150

FAX: 0557-83-4835

■取引態様  
媒介

■担当  
熱海店