

No: IT9099H

新築売家

Villike富戸イタリア

伊東市 富戸

12,800万円



- ☆ 相模湾や伊豆大島を一望する新築戸建て。
- ☆ 非日常の空間・南欧風ユーロピアンガーデン。
- ☆ 海を一望するテラスにはジャグジーも付いてます。
- ☆ 富戸駅まで徒歩7分・ホームセンターやスーパーまで車で約7分程度。



所在地: 静岡県伊東市富戸

区画No: 地目: 宅地・山林

地積: 485.29平方メートル(146.8坪)

構造: 木造 瓦葺 2階建 築年数: 0.1年 間取り: 3LDK

床面積: 1F: 103.45 m²
 2F: 60.98 m²
 : m²

計: 164.43 m² 49.74 坪

築年月: 令和6年5月

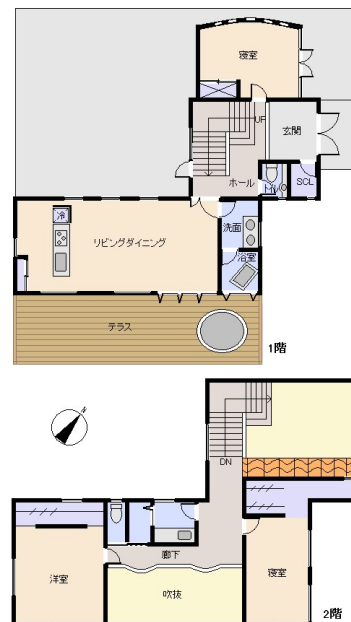
道路: 北側幅員 6 m m接道

その他: 電気: 東京電力 水道: 公営 ガス: プロパン
排水: 個別浄化槽 駐車場: 有

温泉: 不可 標高: 約 69 m ネット: 未調査
最寄り駅: 富戸駅 0.5km 徒歩で7分

海: 一望	富士山: 見えない
日当たり: 良い	生活便: 良い
地勢: 平坦	菜園: 不適

※土砂災害警戒区域内



※図面と現況に相違がある場合は現況を優先いたします。

静岡県宅地建物取引業会員・静岡県知事(8)7587
 ◇下田本店
 〒415-0021 静岡県下田市1丁目1-5ホワイトビル2F
 フリーダイヤル 0800-888-4511
 TEL: 0558-23-4511 FAX: 0558-23-6110

伊豆の不動産情報館
www.izutaiyo.co.jp
伊豆太陽ホーム
 株式会社

◇熱海店
 〒413-0011 静岡県熱海市田原本町6-7角屋ビル2F
 フリーダイヤル 0120-86-0679
 TEL: 0557-86-4150 FAX: 0557-83-4835

■取引態様
 媒介
 ■担当
 熱海店