

No: IT7215H

特選中古

土地・建物・景色開放感あり

伊東市 南熱海グリーンヒル(伊東)

3,300万円



- ☆ 景色が最高のご馳走です、相模湾のパノラマ眺望、建物から、広い敷地からも綺麗な海景色。熱海の花火大会も遠望できそうです。
- ☆ 開放感ある傾斜地で、広さ500坪。菜園・ガーデニングも思いのまま。
- ☆ 安心感ある軽量鉄骨造り。約60坪もあるハウスメーカー施行の4LDK 海を楽しめる、2階の広々LDK+バルコニーは開放感あり、気持ちいい。
- ☆ 駅から近く、隠れ家の雰囲気あるグリーンヒル別荘地、分譲地内の道幅が広くない為、運転に自信のある方向けです。



所在地: 静岡県伊東市宇佐美

区画No: 地目: 山林

地積: 1670.31平方メートル(505.26坪)

構造: 軽量鉄骨造 スレート葺 2階建 築年数: 23.7年 間取り: 4LDK

床面積: 1F: m²
 2F: m²
 延べ: 184.53 m²
 計: 184.53 m² 55.82 坪

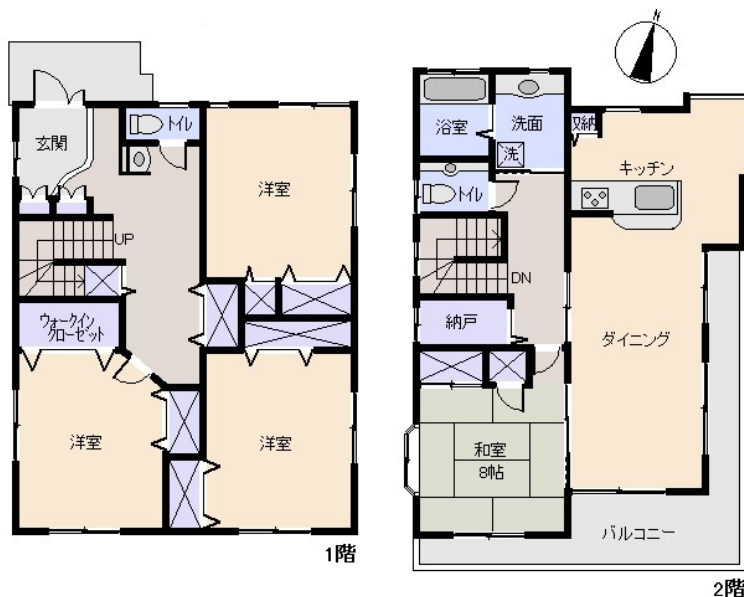
築年月: 平成13年1月

道路: 西側幅員 4 m m接道

その他: 電気: 東京電力 水道: 公営 ガス: プロパン
排水: 個別浄化槽 駐車場: 有 管理費等: 管理費20,000円/年+税 名義変更料等あり。

温泉: 標高: 約 m ネット: 未調査
最寄り駅: 網代駅 1.9km 車で6分

海: 一望	富士山: 見えない
日当り: 良い	生活便: 普通
地勢: 傾斜	菜園:



※図面と現況に相違がある場合は現況を優先いたします。 ※土砂災害警戒・特別警戒区域内 津波災害警戒区域外

静岡県宅地建物取引業会員・静岡県知事(8)7587

◇下田本店

〒415-0021 静岡県下田市1丁目1-5ホワイトビル2F

フリーダイヤル 0800-888-4511

TEL: 0558-23-4511 FAX: 0558-23-6110

伊豆の不動産情報館

www.izutaiyo.co.jp

伊豆太陽ホーム

株式会社

◇熱海店

〒413-0011 静岡県熱海市田原本町6-7角屋ビル2F

フリーダイヤル 0120-86-0679

TEL: 0557-86-4150 FAX: 0557-83-4835

■取引態様
媒介

■担当
熱海店