

No: IT3500H

中古住宅

ゆったりとした住宅スペース

伊東市 宇佐美みのりの村

2,580万円



現地案内図



☆ 宇佐美みのりの村別荘地内。最寄りの宇佐美駅から車で10分程度。大自然豊か。もちろん定住も可能。管理事務所が設置されており、環境整備は万全で安心です。

☆ 別荘地内は、温泉施設、レジャー施設が充実。定期的なイベント参加で居住者同士の交流も深まります。

☆ 和式庭園風大きな庭が売りの物件。大き目のカウンターキッチンスペースとゆったりとしたリビングの5LDK+納戸付き。

☆ 夏は涼しく、冬は暖炉で暖かく、快適なライフスタイルが味わえます。



所在地: 静岡県伊東市宇佐美

区画No: 地目: 宅地

地積: 671.2平方メートル(203.03坪)

構造: 木造 2階建 築年数: 38年 間取り: 5LDK+S

床面積: 1F: m²

2F: m²

延べ: 197.02 m²

計: 197.02 m² 59.59 坪

築年月: 昭和63年6月

道路: 北側幅員 8 m 21.5 m 接道

その他: 電気: 東京電力 水道: 私营 ガス: プロパン
排水: 集中浄化槽 駐車場: 有 管理費等: 管理費72,600円/年・設備維持費7,920円/年・水道基本料33,000円/年・汚水処理費79,200円/年・名義変更手数料22,000円

温泉: 可 標高: 約 m ネット: 未調査

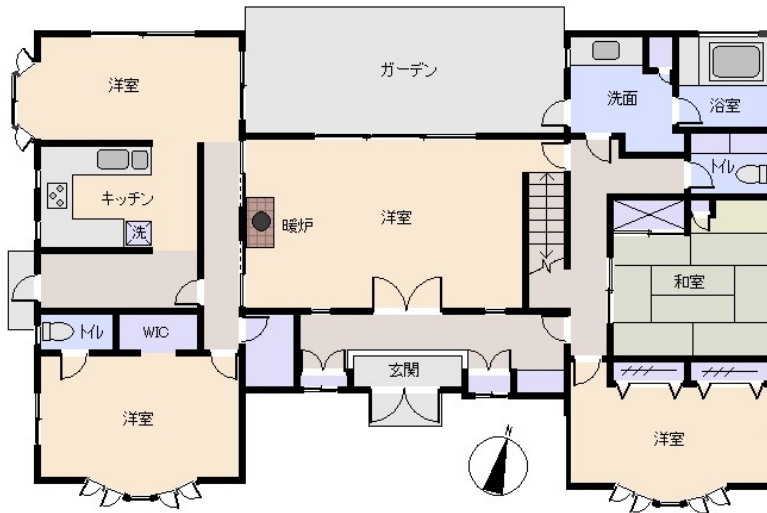
最寄駅: 宇佐美駅 3.2km 車で8分

バス停: 徒歩1分

海: 見えない 富士山: 見えない

日当り: 普通 生活便: 不便

地勢: 傾斜 菜園: 適



※図面と現況に相違がある場合は現況を優先いたします。

※土砂災害警戒区域外 津波災害警戒区域外

静岡県宅地建物取引業会員・静岡県知事(8)7587

◇下田店

〒415-0021 静岡県下田市1丁目1-5ホワイトビル2F

フリーダイヤル 0800-888-4511

TEL: 0558-23-4511

FAX: 0558-23-6110

伊豆の不動産情報館

www.izutaiyo.co.jp

伊豆太陽ホーム

株式会社

◇熱海店

〒413-0011 静岡県熱海市田原本町6-7角屋ビル2F

フリーダイヤル 0120-86-0679

TEL: 0557-86-4150

FAX: 0557-83-4835

■取引態様
媒介

■担当
熱海店