

古家付売地

伊豆の国市 富士見ニュータウン

450万円



- ☆ 木々に囲まれ、のんびりした時間を過ごす。別荘地にありながら、三島や沼津へも遊びに出れる距離感！
- ☆ 広々したバルコニーでたまには、のんびり！週末隠れ家 ゴルフやスカイダイビング、釣りなどの移動の拠点としてはいかがでしょうか？
- ☆ 山小屋風の戸建て。クロス張替や間取変更等々…。リフォーム次第で素敵な空間に生まれ変わりそう。
- ☆ 分譲地内には送迎バスもあります。熱海・函南や三島、沼津に遊び行ったり、遊びの拠点にするのにもいいですね。



所在地: 静岡県伊豆の国市菫山多田

区画No:

地目: 山林

地積: m^2 0 坪

道路: 南・北側幅員 4 mに m 接道

公 法 上 の 制 限	都市計画区域 外	非線引区域
	用途地域 無指定	
	建ぺい率 30%	容積率 60%
	国立公園 宅造法	その他

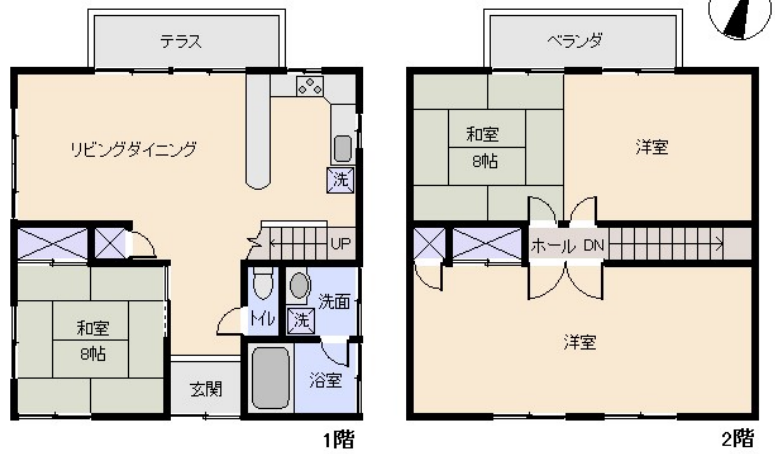
管理費等: 管理費 4,400円/月 水道基本料13,200円/月 下水道基本料 1,100円/月
 ・水道名義書換料: 165,000円・下水道名義書換料: 220,000円・名義変更手数料: 11,000円

温泉: 不可 標高: 約 444 m ネット: 未調査

交通: 菫山 駅 8.1 Km

バス停: 徒歩 分

海: 見えない	富士山: 見えない
日当たり: 良い	生活便: 普通
地勢: 傾斜	菜園: 不適



※図面と現況に相違がある場合は現況を優先いたします。

静岡県宅地建物取引業会員・静岡県知事(8)7587
 ◇下田本店
 〒415-0021 静岡県下田市1丁目1-5ホワイトビル2F
 フリーダイヤル 0800-888-4511
 TEL: 0558-23-4511 FAX 0558-23-6110

伊豆の不動産情報館
www.izutaiyo.co.jp
伊豆太陽ホーム
 株式会社

◇熱海店
 〒413-0011 静岡県熱海市田原本町6-7角屋ビル2F
 フリーダイヤル 0120-86-0679
 TEL: 0557-86-4150 FAX: 0557-83-4835

■取引態様
 売主
 ■担当
 熱海店