

リゾートマンション

富士山一望

伊豆の国市 南箱根グラン・ビュー

380万円



☆ 富士山を正面に望み、四季折々の表情を満喫できる南箱根グラン・ビュー。

☆ 韭山駅やスーパーまで車で約12分。富士箱根カントリークラブまで1.5キロ、車で約3分。

☆ 大浴場(富士山望む)・サウナ・テニスコート・屋外プール・バーベキューガーデンなど充実した施設。

☆ 緑豊かで静かな環境。都心からは伊豆スカイラインのご利用が便利。70台ある駐車場が無料なのも嬉しい。



所在地: 静岡県伊豆の国市奈古谷2219-60

敷地面積: 6,439.6 m² 1,947.98 坪
構造: 鉄骨・鉄筋コンクリート11階建

築年月: H2/10/1 築年数: 35.6 年
施工: (株)熊谷組
管理委託: ハイネス管理(株)
全戸数: 149戸 9XX号 間取: 1LDK

床面積(登記簿): 40.57 m²(12.27 坪)
床面積(壁芯): m²(0.00 坪)
バルコニー: 6.97 m²(2.1 坪)
管理費: 24,800 円/月
修繕積立金: 4,730 円/月
水道代: 500 円/月
温泉代: 円/月
給湯基本料: 750 円/月

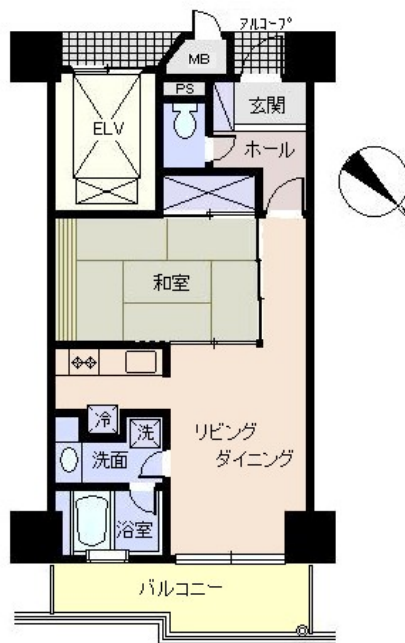
合計: 30,780 円/月

温泉大浴場: 無 大浴場: 有 ペット: 不可
各戸温泉: 無 プール: 有屋外 ネット: 調査中
駐車場: 共用 無料(70台)

交通: 熱海 駅 14.6 Km
バス停: 徒歩 分

海: 望む 富士山: 一望 日当り: 良い
地勢: 平坦 菜園: 不適 生活便: 普通

※土砂災害警戒区域外 津波災害警戒区域外



※図面と現況に相違がある場合は現況を優先いたします。

静岡県宅地建物取引業会員・静岡県知事(8)7587

◇下田店

〒415-0021 静岡県下田市1丁目1-5ホワイトビル2F

フリーダイヤル 0800-888-4511

TEL:0558-23-4511 FAX 0558-23-6110

伊豆の不動産情報館
www.izufaiyo.co.jp

伊豆太陽ホーム
株式会社

◇熱海店

〒413-0011 静岡県熱海市田原本町6-7角屋ビル2F

フリーダイヤル 0120-86-0679

TEL:0557-86-4150 FAX:0557-83-4835

■取引態様
媒介

■担当
熱海店