

No: IKP010H

# 中古売家

## 伊豆の国市 富士見ニュータウン 1,200万円



- ☆ のんびりと散歩をすることができる場所、富士見ニュータウン別荘地！ 別荘にも定住にもご利用できます。
- ☆ 木々に囲まれ、のんびりした時間を過ごす。別荘地にありながら、三島や沼津へも遊びに出れる距離感！
- ☆ 定期的にメンテナンスをされているセキスイハイムの建物。寛ぎの和室を配し、家族や友人とワイワイすることができます。
- ☆ リビング・ダイニングからそのままウッドデッキへ…。BBQもいいですね。



所在地: 静岡県伊豆の国市韮山多田  
 区画No: 地目: 原野  
 地積: 226平方メートル(68.36坪)

構造: 木造 スレート葺 2階建 築年数: 29.1年  
 間取り: 3LDK

床面積: 1F: 48.74 m<sup>2</sup>  
 2F: 37.61 m<sup>2</sup>  
 : m<sup>2</sup>  
 計: 86.35 m<sup>2</sup> 26.12 坪

築年月: 平成7年2月

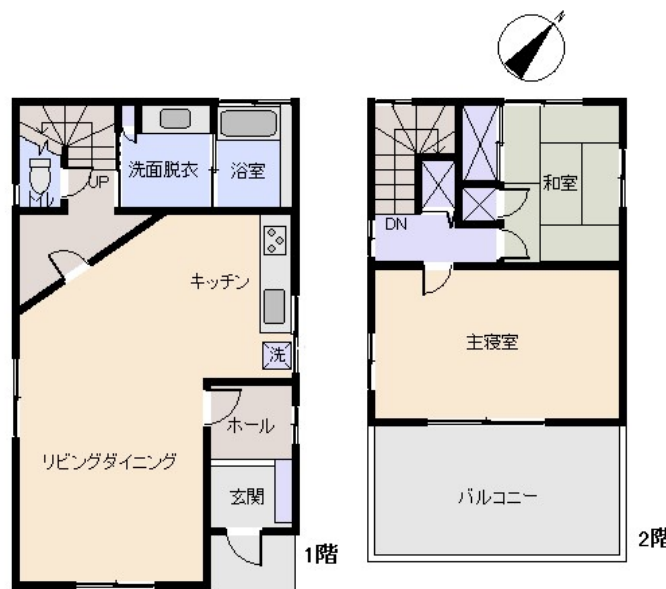
道路: 南東 側幅員 6 m m接道

その他: 電気: 東京電力 水道: 私営 ガス: プロパン 排水: 個別浄化槽  
 駐車場: 有 管理費等: 管理費4,400円/月 ◇水道基本料:  
 1,320円/月10m<sup>3</sup>迄 超過料132円/1m<sup>3</sup>毎◇下水道基本料:  
 1,100円/月10m<sup>3</sup>迄 超過料55円/1m<sup>3</sup>毎◇水道名義書換料:  
 165,000円◇下水道名義書換料: 220,000円◇名義変更手数料

温泉: 不可 標高: 約 418 m ネット: 未調査  
 最寄り駅: 熱海駅 16.5km 車で32分

海: 見えない	富士山: 見えない
日当たり: 良い	生活便: 普通
地勢: 傾斜	菜園: 不適

※図面と現況に相違がある場合は現況を優先いたします。



静岡県宅地建物取引業会員・静岡県知事(8)7587  
 ◇下田本店  
 〒415-0021 静岡県下田市1丁目1-5ホワイトビル2F  
 フリーダイヤル 0800-888-4511  
 TEL: 0558-23-4511 FAX: 0558-23-6110

**伊豆の不動産情報館**  
[www.izutaiyo.co.jp](http://www.izutaiyo.co.jp)  
**伊豆太陽ホーム**  
 株式会社

◇熱海店  
 〒413-0011 静岡県熱海市田原本町6-7角屋ビル2F  
 フリーダイヤル 0120-86-0679  
 TEL: 0557-86-4150 FAX: 0557-83-4835

■取引態様  
 媒介  
 ■担当  
 熱海店

※土石流危険渓流等