

No: IKM029H

# 中古住宅

音楽好きにおススメ

伊豆の国市 富士見ニュータウン

## 980万円



- ☆ 青い空と木々の緑、高原の清涼な風吹き渡る富士見ニュータウン。管理も充実、集中浄化槽の利用で個別メンテナンス不要です。
- ☆ 大手ハウスメーカー施工。リビングダイニングは天井が高く、天窗もあります。また壁には特注のスピーカーが内蔵されており、好きな音楽を思う存分聴けるのも魅力です。
- ☆ テスラ用電気自動車充電器がついていますので、充電自動車用に加工がしやすいです。乗用車1台 軽自動車1台分駐車スペース有り
- ☆ 温泉は線を切っている為使用する場合工事・契約が必要



所在地: 静岡県伊豆の国市韮山山木  
 区画No: 地目: 山林  
 地積: 309平方メートル(93.47坪)

構造: 軽量鉄骨造 スレート葺 2階建 築年数:  
 35.1年 間取り: 3LDK

床面積: 1F: 57.13 m<sup>2</sup>  
 2F: 49.38 m<sup>2</sup>  
 : m<sup>2</sup>  
 計: 106.51 m<sup>2</sup> 32.21 坪

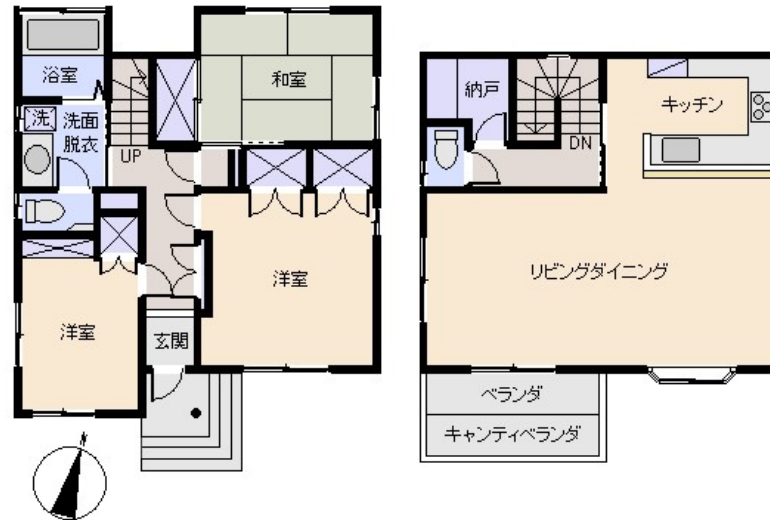
築年月: 平成2年1月

道路: 東側幅員 5 m m接道

その他: 電気: 東京電力 水道: 私営 ガス: プロパン 排水: 集中浄化槽  
 駐車場: 有 管理費等: ◇管理費: 4,000円(税別)/月 ◇水道基本料: 1,200円(税別)/月 10m<sup>2</sup>迄 超過料120円(税別)/1m<sup>2</sup>毎◇  
 下水道基本料: 1,000円(税別)/月 10m<sup>2</sup>迄 超過料50円(税別)/1m<sup>2</sup>毎◇有線テレビ: 1,000円(税別)/月◇有線テレビ加入契約申

温泉: 可 標高: 約 350 m ネット: 未調査  
 最寄り駅: 韮山駅 7.48km 車で28分

海: 見えない	富士山: 見えない
日当り: 普通	生活便: 普通
地勢: 平坦	菜園: 適



※図面と現況に相違がある場合は現況を優先いたします。

※土砂災害警戒区域外

静岡県宅地建物取引業会員・静岡県知事(8)7587  
 ◇下田本店  
 〒415-0021 静岡県下田市1丁目1-5ホワイトビル2F  
 フリーダイヤル 0800-888-4511  
 TEL: 0558-23-4511 FAX: 0558-23-6110

**伊豆の不動産情報館**  
[www.izutaiyo.co.jp](http://www.izutaiyo.co.jp)  
**伊豆太陽ホーム**  
 株式会社

◇熱海店  
 〒413-0011 静岡県熱海市田原本町6-7角屋ビル2F  
 フリーダイヤル 0120-86-0679  
 TEL: 0557-86-4150 FAX: 0557-83-4835

■取引態様  
 媒介  
 ■担当  
 熱海店