

No: IKM002H

特選中古

素晴らしき景色に息をのむ

伊豆の国市 小松ヶ原

1,980万円



☆ 綺麗に整備された小松ヶ原別荘地、都会の喧騒から離れ、富士山を横目に駿河湾の輝く町並み、夜には満天の星空を堪能できます。

☆ 室内はとても綺麗で、日常を忘れゆっくりと時を過ごすことを目的として作られた広々としたリビングダイニング、BARカウンターもあり、家族と友人と景色を肴に話が済みそうです。

☆ お部屋がゆとりをもって作られており、家族や、友人たちと時間を忘れリゾートライフを送ることができます。室内のエアコンも一部新しいものに入れ替え 外壁屋根共に塗装済み。

☆ シャッターを備えた天井の高い駐車場は色々な用途で使えそうです。大きなお風呂では富士を眺めながらゆっくりできます。2区画分の土地になります。



所在地: 静岡県伊豆の国市奈古谷
区画No: 528 528-1 地目: 原野
地積: 516平方メートル(156.09坪)

構造: 木造 スレート葺 2階建 築年数: 33.7年
間取り: 3LDK

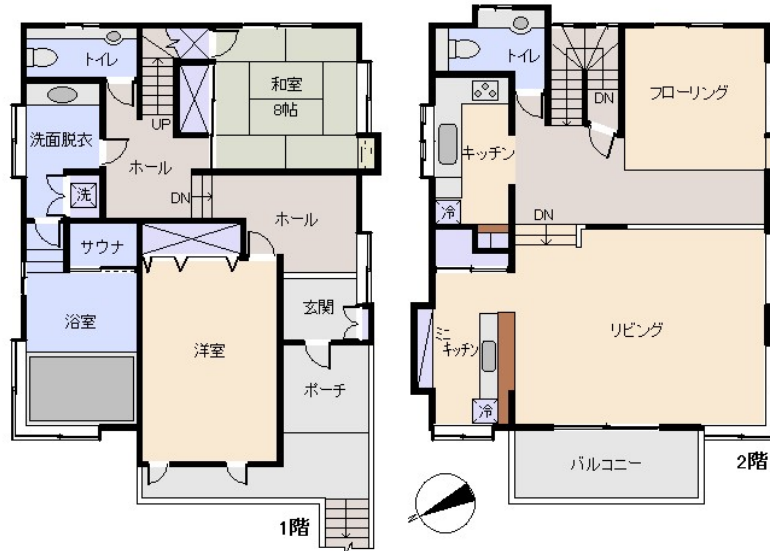
床面積: 1F: 77.25 m²
2F: 78.16 m²
: m²
計: 155.41 m² 47.01 坪

築年月: 平成3年6月

道路: 西側幅員 4 m m接道

その他: 電気: 東京電力 水道: 公営 ガス: プロパン 排水: 個別浄化槽
駐車場: 有 管理費等: ○公益費内訳: 建物61,800円+土地38,170円 合計 98,230円/年・個人 218,000円/年・法人 ○
浄化槽清掃30,140円/年 浄化槽保守点検15,400円/4回年
小松ヶ原自治会費1500円 鍵預かり料3,888円

温泉: 不可 標高: 約 595 m ネット:
最寄り駅: 熱海駅 15.1km 車で30分



※図面と現況に相違がある場合は現況を優先いたします。

海: 一望	富士山: 一望
日当り: 良い	生活便: 不便
地勢: 緩斜面	菜園: 適

※土石流危険溪流等 津波災害警戒区域外



静岡県宅地建物取引業会員・静岡県知事(8)7587
◇下田本店
〒415-0021 静岡県下田市1丁目1-5ホワイトビル2F
フリーダイヤル 0800-888-4511
TEL: 0558-23-4511 FAX: 0558-23-6110

伊豆の不動産情報館

www.izutaiyo.co.jp



◇熱海店
〒413-0011 静岡県熱海市田原本町6-7角屋ビル2F
フリーダイヤル 0120-86-0679
TEL: 0557-86-4150 FAX: 0557-83-4835

■取引態様
媒介
■担当
熱海店