

No: IK5269H

売別荘

自然に触れる時間を...

伊豆の国市 伊豆エメラルドタウン(菰山町) 780万円



- ☆ 2階の開放感ある20帖の広々としたLDKはとても気持ちの良い空間。そのLDKから繋がるゆったりバルコニーで、富士山を眺めながら、のんびりと寛ぐひととき...
- ☆ 窓があり、景色や星空が楽しめる。ロフト約10帖あります。堅牢なコンクリート基礎にコンディションの良い建物。庭にはBBQスペースもあります。家具などについても、よろしければそのままご利用ください。
- ☆ 丁寧に配置された自然石、春には綺麗な桜や新緑、夏には緑陰や生命力感じる深緑、秋には紅葉の美しさ、冬には静けさや樹形、四季折々の自然を楽しめます。
- ☆ 富士箱根CC 約2.7キロ車6分。函南駅10.6キロ車約18分。菰山駅9.1キロ車16分。広々とした、分譲地のメイン道路に接道。角地。タウンバスの停留所も目の前。運転せずのんびりと電車・バスで移動するのも楽しい



所在地: 静岡県伊豆の国市奈古谷
 区画No: 地目: 原野
 地積: 279平方メートル(84.39坪)

構造: 木造 スレート葺 2階建 築年数: 33.5年
 間取り: 2LDK

床面積: 1F: 39.75㎡
 2F: 37.26㎡
 : ㎡
 計: 77.01㎡ 23.29坪

築年月: 平成3年4月

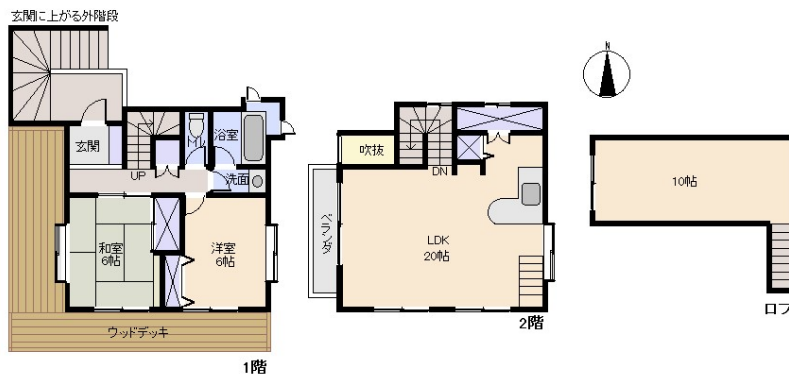
道路: 北・側幅員 6 m m接道

その他: 電気: 東京電力 水道: 私营 ガス: プロパン
 排水: 個別浄化槽 駐車場: 有 管理費等: 管理費60,000円・水道基本料26,400円(令和7年4月水道公営移管に伴い、5,390円/月へ変更になります。)

温泉: 不可 標高: 約420 m ネット: 光
 最寄り駅: 熱海駅 13.5km 車で24分

海: 見えない	富士山: 望む
日当り: 普通	生活便:
地勢: 緩斜面	菜園: 適

※土砂災害警戒区域外 津波災害警戒区域外



※図面と現況に相違がある場合は現況を優先いたします。

静岡県宅地建物取引業会員・静岡県知事(8)7587
 ◇下田本店
 〒415-0021 静岡県下田市1丁目1-5ホワイトビル2F
 フリーダイヤル 0800-888-4511
 TEL: 0558-23-4511 FAX: 0558-23-6110

伊豆の不動産情報館
www.izutaiyo.co.jp
伊豆太陽ホーム
 株式会社

◇熱海店
 〒413-0011 静岡県熱海市田原本町6-7角屋ビル2F
 フリーダイヤル 0120-86-0679
 TEL: 0557-86-4150 FAX: 0557-83-4835

■取引態様
 媒介
 ■担当
 熱海店