

No: HIP616H

中古売家

東伊豆町 エンゼルフォレスト伊豆熱川 別荘地 1,200万円



現地案内図



- ☆ 緑豊かで鳥の鳴き声の間こえる、静かな別荘地内にございます。管理体制も良く、別荘・定住共にお使いになれます。
- ☆ 南向きで陽当たりも良好。2階から海を望みます。
- ☆ 駐車場は2台分を確保、緩やかなお庭も広く手入れをして家庭菜園・ガーデニングをすることも可能です。
- ☆ 温泉も利用可能、熱川ならではの高温で上質の温泉をご利用いただけます。



所在地: 静岡県賀茂郡東伊豆町奈良本

区画No: 地目: 山林

地積: 405平方メートル(122.51坪)

構造: 木造 スレート葺 2階建 築年数: 25.2年
間取り: 3LDK

床面積: 1F: 54.65 m²

2F: 33.12 m²

: m²

計: 87.77 m² 26.55 坪

築年月: 平成13年3月

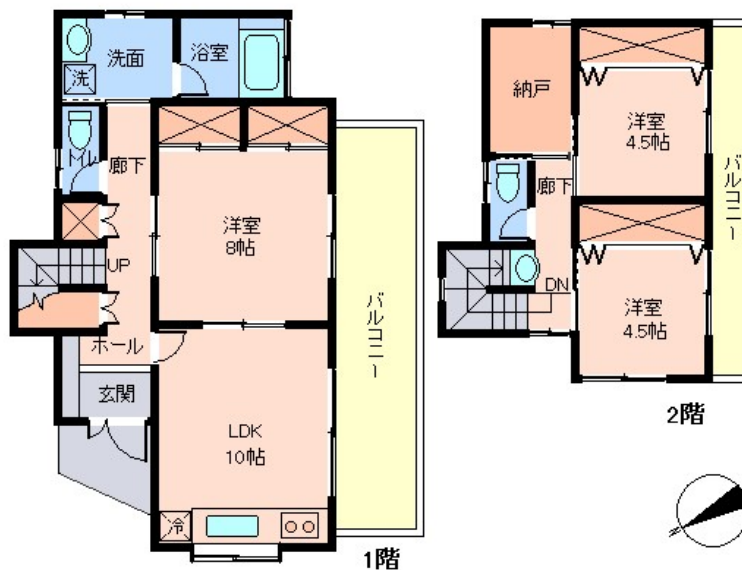
道路: 北西 側幅員 6 m m接道

その他: 電気: 東京電力 水道: 私営 ガス: プロパン 排水: 個別浄化槽
駐車場: 有 管理費等: 管理費 5,445円/月 水道基本料3,437円/月10㎡迄、以降324円/1㎡あたり 温泉基本料14,300円(1口)1㎡当り330円 名義変更料11,000円 温泉名義変更料11,000円

温泉: 有 標高: 約 397 m ネット: 未調査
最寄り駅: 伊豆熱川駅 5km 車で14分

海: 望む	富士山: 見えない
日当り: 良い	生活便: 普通
地勢: 緩斜面	菜園: 適

※土砂災害警戒区域外 津波災害警戒区域外



※図面と現況に相違がある場合は現況を優先いたします。

静岡県宅地建物取引業会員・静岡県知事(8)7587
 ◇下田店
 〒415-0021 静岡県下田市1丁目1-5ホワイトビル2F
 フリーダイヤル 0800-888-4511
 TEL: 0558-23-4511 FAX: 0558-23-6110

伊豆の不動産情報館
www.izutaiyo.co.jp
伊豆太陽ホーム
 株式会社

◇熱海店
 〒413-0011 静岡県熱海市田原本町6-7角屋ビル2F
 フリーダイヤル 0120-86-0679
 TEL: 0557-86-4150 FAX: 0557-83-4835

■取引態様
 媒介
 ■担当
 熱海店